



# Visit Saarijärvi

Anna hetken viedä.



SAARIJÄRVEN SEUDUN  
MATKAILUOPAS

# Tervetuloa rakastumaan Saarijärveen

Saarijärvi kutsuu sinua kauniina ja elinvoimaisena kaupunkina pohjoisessa Keski-Suomessa, vain lyhyen 45 minuutin ajomatkan päässä Jyväskylästä. Meidät tunnetaan upeista järvistämme, ranta-asumisesta ja luonnonrauhasta. Kaupungissamme koet nykyaikaista maalaiselämää. Tarjolla on runsaasti kulttuurista, liikuntamahdollisuuksia, työpaikkoja ja koulutusta, eli kaikkea mitä aktiivinen asukas tai vierailija kaipaa. Saarijärvi yhdistää kaupunkielämän mukavuudet ja luonnon kauneuden sinulle sopivalla tavalla.

Tällä esitteellä autamme sinua löytämään kaupungistamme sinulle merkitykselliset kohteet, kaupungin ja yritysten palveluita sekä tekemistä kaikkina vuodenaikoina.

Saarijärvi tarjoaa monipuolisia aktiviteetteja ja tapahtumia kaikenikäisille. Perheille suunnatuista kohteista hyvä esimerkki on Puuhapuisto Veijari, jossa tekemistä ja näkemistä on useammaksikin päiväksi. Mukavia kohteita ovat myös Pyhä-Häkin kansallispuisto, Julmat lammit, Haikankärki ja Kulhanvuori, jotka tarjoavat upeita luontokokemuksia ympäri vuoden. Talvisin Paavonrinteet ja hiihtoladut puolestaan tarjoavat vauhdikasta menoa lumisissa maisemissa.

Toukokuusta 2024 alkaen Saarijärvellä avautuu uusi Cityspotting-seikkailu. Tämä selainpohjainen konsepti yhdistää kaupunkikulttuurin, luonnon ja liikunnan tarjoten yli 30 ainutlaatuista spottia, jotka paljastavat kaupungin piilotetut aarteet. Luvassa unohtumattomia kokemuksia ja uusia näkökulmia Saarijärveen. Ja tämä on täysin maksuton kaikille!

Kesällä Saarijärvellä voit nauttia monipuolisista tapahtumista, kuten perinteisistä Kirmoista, joka tarjoaa laadukkaan kattauksen eri esiintyjä. Lisäksi on lukuisia musiikkija kulttuuritapahtumia. Runeberginpuiston ilmaiset Torstaikeikat ovat myös suosittuja. Kulttuurikohteiksi suosittelen Saarijärven museota, Juholaa ja taidegalleria Ahkua.

Lisää tekemisen meininkiä löydät tästä oppaasta ja tapahtumakalenterista, kaupungin [www-sivuilta](#) sekä [Visit Saarijärven-verkkosivustolta](#).

Moni meistä on rakastunut Saarijärvellä - ja Saarijärveen. Rakastu sinäkin.

*Satu Autiosalo*  
kaupunginjohtaja



Julkaisija: Saarijärven kaupunki  
Painatus: PunaMusta Oy

Suunnittelu & taitto: Saarijärven kaupungin markkinointi  
Kuvat: Saarijärven kaupungin kuvapankki, Saarijärven yrittäjät, JP Paananen, Esko Pekkanen







## KULTTUURIA

Museo  
Kivikauden kylä  
Näyttelyt  
Käyntikohteet

SIVUT 6-17



## MAJOITUS

Hotellit  
Maatilamatkailu  
Mökit  
Camping

SIVUT 36-43



## TEKEMISTÄ

Aktiviteetit  
Liikuntapaikat  
Välinevuokraus

SIVUT 22-35



## RUOKAILU

Ravintolat  
Kahvilat

SIVUT 44-49



## OSTOKSET JA PALVELUT

Ostospaikat  
Huoltoasemat  
Yöelämä  
Matkailuneuvonta  
Palveluluettelo

SIVUT 50-57



## LUONTOKOhteet

Kansallispuisto  
Retkeilypaikat  
Luontopolut  
Melonta- ja  
koskireiitit

SIVUT 18-21



## KARTAT JA INFO

Keskusta  
Kolkkanlahti  
Tarvaala  
Koko kunta  
Luontokohteet

SIVUT 58-69



1628

1639

1690

1823

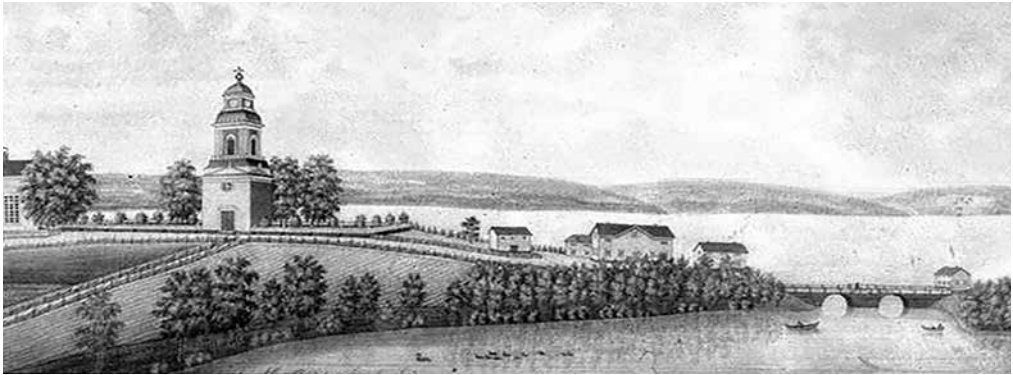
Palvasalmesta tuli  
itsenäinen seurakunta

Kansallirunoilija J.L. Runeberg asui  
Saarijärvellä vuosina 1823 - 1825

# SAARIJÄRVI - pettupitäjästä elinvoimaiseksi kaupungiksi

**Saarijärven asutus on Suomen vanhimpia** - Pylkönmäen Selänpäänjoelta on löytynyt asuinpaikka yli 10 000 vuoden takaa. Hieman nuorempaa asutusta löytyy myös muun muassa Kalmarin Eerolasta sekä Summasjärven pohjoispäästä. Alueelta on löytynyt ainutlaatuinen pyyntikuoppajärjestelmä, joka on edellyttänyt hyvin organisoitua yhteisöä.

Tämä yhteishenki on kestänyt vuosituhansien ajan, sillä saarijärveläiset muodostavat tänäkin päivänä yhteisön, jonka kesken on hyvä yhteishenki.



**K**ansallirunoilijamme  
**Johan Ludvig Runeberg**  
asui Saarijärvellä vuosina  
1823-1825.

Paikkakunnallamme nuorelle runoilijalle avautui uusi kiehtova ympäristö, ja myöhemmin Saarijärven kokemukset suodattuivat runoudeksi.

**Saarijärven Paavo** runo oli Runebergin ensimmäinen merkittävä runo suomenkielisestä kansanmiehestä. Runo julkaistiin vuonna 1830 Runebergin esikoiskoelmassa.



Saarijärven Paavo on saanut Saarijärvelle myös oman muistomerkinsä; vuonna 1961 kirkon puistossa paljastettiin

**Heikki Varjan** pronssinen Saarijärven Paavo -patsas.

Osa Runebergin aikaisesta luonnosta on säilynyt miltei koskemattomana nykyisellä Julmien Lampien luonnonsuojelualueella. Runeberg oli innokas metsästäjä, ja riistaa etsiessään hän samoili näissä jylhissä lampimaisemissa, joista voi löytää kuvauksen hänen Saarijärvi-artikkelistaan.

Alueeseen voi tutustua patikoimalla pitkin Runebergin polkua.



**Lue lisää Saarijärvestä QR-koodin kautta!**



Saarijärven kunta perustettiin

1866

Saarijärvestä tuli kaupunki

1986

2016



Saarijärvi

Tarvaalan maatalousopetuksen oppilaitos perustettiin

Saarijärvi vietti 150 vuotta kuntana, 30 vuotta kaupunkina juhlavuotta



**Nykypäivän Saarijärvi** on luonnonkaunis, vetovoimainen, terveen elämän kasvuympäristö - yrittämisen, osaamisen ja kulttuurin täyttämä kaupunki pohjoisessa Keski-Suomessa.

Yksi Saarijärven parhaista puolista on kaupunkimme upea keskusta, joka on rakentunut kolmen järven, Saarijärven, Lumperoisen ja Herajärven väliselle saarekkeelle. Meillä voit asua järven rannalla ja keskustassa yhtä aikaa!

Upeiden maisemien lisäksi Saarijärvi tarjoaa asukkailleen, kesämökkiläisilleen sekä kaupungissa vierailville monipuolisesti kulttuuripalveluja sekä harrastus- ja virkistysmahdollisuuksia.

Kulttuurikohteistamme merkittävimpiä ovat Suomen vanhinta tunnettua asutusta edustava **Kivikauden kylä**, lahjakkaan veljessarjan lapsuuden ja nuoruudenkoti **Tapperien Juhola** sekä ympäri vuoden kulttuurihistoriallisia ja taidenäyttelyitä tarjoava **Saarijärven museo**.

Saarijärvellä on useita luonnonhistoriallisesti kiinnostavia kohteita patikointi- ja latureitteineen: **Pyhä-Häkin kansallispuisto**, **Kulhan luonnonsuojelualue** sekä **Julmat Lammit**.

Tervetuloa nauttimaan kauniista luonnosta, vesistöstä ja kulttuurista Saarijärven kulttuuripitäjään - Suomen Sydänmaalle!





Saarijärven kuvataiteen perusnäyttely museon Autere-salissa, joka on nimetty kuvanveistäjä Hannes Autereen mukaan.

# SAARIJÄRVEN MUSEO

## Saarijärven museo on täynnä taide-elämyksiä ja historiaa

Museo järjestää näyttelyitä sekä dokumentoi, tallentaa ja tutkii paikallistietoa tuleville sukupolville. 1950-luvulla Saarijärvi-Seuran aloittama museotyö antoi eväät vuonna 1986 perustetulle, Saarijärven kaupungin ammatillisesti hoidetulle museolle. Kolme vuotta myöhemmin avatussa museon päärakennuksessa paikalliset ja matkailijat ovat saaneet nauttia vaihtuvista näyttelyistä jo yli kolmen vuosikymmenen ajan. Päärakennus peruskorjattiin ja laajennettiin vuonna 2019.

## Luovuutta luonnostaan – Saarijärven kuvataiteen perusnäyttely

Uusi Saarijärven kuvataiteen perusnäyttely esittelee saarijärveläisten ja saarijärveläissyntyisten taiteilijoiden tekemää taidetta noin 100 vuoden ajalta. Mukana on Saarijärvellä tehtyä tai Saarijärveen liittyvää taidetta myös ulkopaikkakuntalaisilta taiteilijoilta. Näyttely on jaettu kolmeen osioon: muoto- ja omakuviin, maiseen ja nykyaikaiseen, joiden kautta pyritään esittelemään laajasti eri taiteilijoita, aikakausia ja taidesuuntauksia. Näyttelyn teokset ovat Saarijärven museon hallinnoimista Saarijärven kaupungin sekä Beda, Katri ja Aune Heralan säätiön ja Saarijärven Mannilan Taidesäätiön kokoelmista.

Perusnäyttely on avoinna vaihtuvien näyttelyiden esilläoloaikojen mukaisesti.

## Vuoden 2024 näyttelyohjelma



Museon näyttelyt tarjoavat vuonna 2024 monipuolisesti taidetta ja kulttuurihistoriaa.

### MAAILMAN ÄÄRIIN. Samuli Heimonen ja Päivi Siikamäki 24.1.–28.4.

Saarijärveläinen kuvataiteilija Päivi Siikamäki (s. 1958) maalaa avaruutta sisäisesti koettuna ja Saarijärvellä syntyneen kuvataiteilija Samuli Heimosen (s. 1975) maisemanäyt heijastavat myyttistä ja tulevaa aikaa.

### PUUTARHAN LUMOA – Nanna Susi & taidetta ja kulttuurihistoriaa puutarhoista 18.5.–13.10.

Taidetta ja kulttuurihistoriaa yhdistelevässä näyttelyssä kohdataan aikamme merkittävimpiin kotimaisiin taidemaalareihin lukeutuva kuvataiteilija Nanna Susi (s. 1967), puutarhojen kulttuurihistoriaa ja saarijärveläiset taiteilijat Aune Herala, Elsa Härkönen-Peura, Maisa Kivi ja Väinö Rusanen.

### FÄRIN NÄLÄKÄ – Kaija Kontulaisen maalauksia ja veistoksia Tapperien Juholan Galleria Jarskassa 15.6.–18.8.

Kälvillä asuva ja työskentelevä kuvanveistäjä Kaija Kontulainen (s. 1966) käyttää monipuolisesti eri materiaaleja taiteessaan. Oppi-isänsä Kain Tapperin tapaan kädessä pysyvät myös muut taiteen työvälineet. Pitkän veistorupeaman jälkeen Kontulaiseen iskin himo maalata – färin näläkä.

### HERAJÄRVEN HALTIJOITA JA IRENE MENDELIN 6.11.2024–26.1.2025

Museon rannasta avautuvan Herajärven ympäristön tilojen ja asukkaiden historia tulee lähelle Herajärven haltijoissa. Suomen ensimmäinen suomeksi omia runokokoelmiaan julkaissut naisrunoilija Irene Mendelin (1864–1944) asui Saarijärvellä vuosina 1929–1944. Näyttely esittelee hänen runouttaan, sen innoittajia ja aiheita sekä Mendelinin elämää, monia työrooleja ja hänen tekemäänsä monipuolista järjestötyötä.

Saarijärven museon ystävät ry on tukenut museon näyttelyitä ja tapahtumia.

#### AVOINNA

24.1.–16.6. ke–su klo 12–17  
19.6.–25.8. ke–su klo 12–18  
28.8.–30.12. ke–su klo 12–17

#### HINNAT

aikuiset 9 €  
lapset (4–12 v.) 4,50 €  
aikuisryhmä 4,50 €  
(väh. 10 henk.)

[www.saarijarvi.fi/museo](http://www.saarijarvi.fi/museo)

044 459 8413  
044 459 8268  
Herajärventie 2,  
43100 Saarijärvi





# MUSEON PIHA-ALUE



Maksuttomat  
nähtävyydet!

## PERINNEKASVITARHASSA

päset tutustumaan perennojen aatelistoon! Saarijärven Seudun Luonnonystävien vuonna 1995 perustamasta tarhasta löydät muun muassa punalehtiruusun, vuorikaunokin, piparjuuren sekä monta muuta entisajan perinnekasvia. Kasviin tarkoituksena on toimia alueellisena kasvien geenipankkina.

## VEISTOSPUISTOSSA

esitellään saarijärveläisten ja saarijärveläissyntyisten taiteilijoiden veistoksia. Esillä on mm. Kain Tapperin, Frans Toikkasen, Hannes Autereen, Arvo Siikamäen ja Harald Karsténin teoksia. Museon piha-alueella sijaitseviin kohteisiin pääsee tutustumaan omatoimisesti.

## RANNAN NIITYALUETTA

hoitaa kesäisin alueella asustavat Veräjähon tilan suloiset karitsanpojat.

## MUSEOKAHVIO

laajentuu kesäkaudella myös terassille. Kahvion museomyymälässä on tarjolla paikkakuntatietoutta, taidejulkaisuja ja ajattomia lahjoja.

# MUUT MUSEOKOHTEET



## TAPPERIEN JUHOLA JA GALLERIA JARSKA

Tapperin taitelijaveljesten lapsuuden ja nuoruuden koti. Galleria Jarskassa on kesäisin taidenäyttely ja Juholan ympäristössä on opastettu maastoreitti veljesten tuotantoon liittyviin tärkeisiin paikkoihin.

**AVOINNA**  
15.6.–18.8. la–su klo 12–16  
Kohde on avoinna  
kevät- ja syysaikaan  
ryhmille tilauksesta.

**HINNAT**  
Aikuiset (15-v.–) 8,00 €  
Lapset (4–14-v.) 4,00 €  
Eläkeläiset 4,00 €

[www.saarijarvi.fi/museo](http://www.saarijarvi.fi/museo)

044 459 8413 ja  
044 459 8268  
Ryöppälantie 59  
43130 Saarijärvi



## TOIVI JÄRVISEN TAIDEKOTI

Saarijärven museon piha-alueella sijaitsevassa taidekodissa on esillä täydellisen kodinsistuksen lisäksi Toivi ja Osmo Järvisen keräämä suomalaisen taiteen kokoelma.

Avoinna ryhmille tilauksesta.  
044 459 8413 ja 044 459 8268

Herajärventie 2, 43100 Saarijärvi



## HERALAN TAITEILIJAKOTI

Heralassa on nähtävillä saarijärveläis-taitelija Aune Heralan maalauksia sekä useita tunnettujen saarijärveläisten ja muiden suomalaisten taiteilijoiden teoksia.

Avoinna ryhmille tilauksesta.  
040 847 9421 ja 040 096 7731

Heralantie 3, 43100 Saarijärvi



# KIVIKAUDEN KYLÄ

**Tule kokemaan kylä luonnonkauniissa Summassaarella, jossa on lukuisia kiviautisia asuinpaikkoja!**

Vanhin asutus alueella on 9 000 vuoden takaa ja nuorin esihistoriallinen löytö tuhannen vuoden takainen rautainen keihäänkärki. Alueella on suoritettu useita kaivauksia ja löydösten mukaan valmistettu asumusten ennallistukset.

Kivikauden kylässä kiviakausi on muutettu luonnollista kokoa olevaksi kyläksi, jossa pääsee tutustumaan havainnollisesti kiviautiseen elämäntapaan, asumiseen, esineisiin ja välineisiin. Alueella on arkeologisiin tutkimuksiin perustuvat Summasen kylä, ansa- ja muinaispolku sekä Yläkylä, jossa esitellään kiviautisia asumuksia. Uusimmassa erilliskohteessa esitellään viereisestä Summasjärvestä löydetty törmäyskraatteri.







## LASTEN KIVIKAUDEN KYLÄ

Kylän rakennukset ja välineet ovat valmistettu lasten mittakaavan mukaan. Omassa kylässään lapset voivat itsenäisesti ja omatoimisesti tutustua leikkien kivikauden elämään – aina metsästämisestä kivikauden asumiseen!

Lapsille tarkoitettulla kaivausalueella voi perehtyä esihistorian tutkimusmenetelmiin ja kokeilla arkeologina löytöonneaan. Kylässä lapset pääsevät hiomaan kiviä, koristelemaan kampakeraamisia astioita, kalastamaan liistekatiskalla sekä pyytämään ansalla. Jos saalistus onnistaa, voi tuliporalla tehdä tulen ja valmistaa aterian kampakeraamisilla astioilla ja välineillä.

## RYHMÄN VOIMIN ESIHISTORIAAN

Kaipaatko erilaista elämyksellistä ohjelmaa esimerkiksi työhyvinvointipäivälle, juhlien viettoon tai yhdistyksen retkipäivän sisällöksi? Voit valita opastuksen sisältävän peruspaketin, opastuksen ja työpajan, muinaisen aarrejahdin tai räätäliä ryhmällesi toiminnallisesta rasti yli kymmenestä eri vaihtoehdosta villiyrteistä tulentekoon. Katso tarkemmat tiedot kaikenikäisille suunnatuista toiminnoista osoitteesta

[www.saarijarvi.fi/kivikauden-kyla](http://www.saarijarvi.fi/kivikauden-kyla)

AVOINNA  
19.6.–3.8.2024 to–la 11–17

HINNAT  
perhelippu 33,00 €  
(maks. 5 henk.)  
aikuiset 10,00 €  
lapset (4–12-v.) 7,00 €

050 350 1422  
Kivikirveentie 10 a  
43130 Tarvaala





## Saarijärven kulttuuriraitti

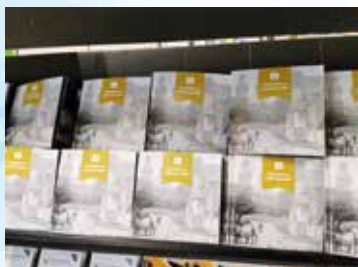


**Saarijärven museon ystävät ry:n, Saarijärven museon ja Saarijärven kaupungin** yhteistyössä toteuttamalla kulttuuriraitilla tutustutaan Saarijärven kirkonkylän historiaan ja paikkakunnan kulttuuriperintöön Paavontien varrella sijaitsevien kohteiden kautta. Hieman yli kahden kilometrin pituinen raitti päättyy Saarijärven museoon, joka on tallentanut, tutkinut ja esitellyt Saarijärven kulttuuriperintöä jo lähes 40 vuotta.

Kulttuuriraitti lähtee liikkeelle Paavontien alusta, Palvasalmen kupeesta Tarvaalan pappilasta, alun perin seurakunnan kappalaiselle vuonna 1689 rakennetusta virkatalosta. Raitti kulkee pitkin nykyistä Paavontietä Saarijärven museolle saakka. Voit kulkea raitin halutessasi myös museolta Tarvaalan pappilaan Kulttuuriraitilla tietoa tarjoavat reitin varrelle asennetut kohdetaulut ja kulkua opastaa raitista tehty esite.

Katso lisätietoja:

**[visitsaarijarvi.fi/kulttuuriraitti](https://visitsaarijarvi.fi/kulttuuriraitti)**



**Kulttuuriraitin paperiesitettä on jaossa seuraavissa kohteissa:**

- Saarijärven Ruustinna
- Vanhaintavarainliike Kaiho
- Taitokeskus Saarijärvi
- S-Market Saarijärvi
- Saarijärven kierrätyskeskus
- Saarijärven museo



Avaa PDF-esite

# KULTTUURIKIERROS

Saarijärven keskustan rakennuksia, kulttuurimaisemaa sekä veistokset ja muistomerkit

## VEISTOKSET JA MUISTOMERKIT

- 1 Museon veistospuisto**  
*Herajärventie 2*
- 2 Irene Mendelinin muistolaatta**  
*Paavontie 50*
- 3 Talvi- ja jatkosotaan lähteneiden muistokivi**, *Sivulantie 6*
- 4 Karahka ja Poem, Runo**, *Lukiontie*
- 5 Saarijärven ranta**  
*Uimahalli (sisällä), Sivulantie 6*
- 6 Ankara laulu / Sanan säilät & Alkava**  
*Sivulantie 11*
- 7 Huuto vedestä** *Lukion puisto*
- 8 Surumarssi**  
*Läntinen hautausmaa, Paavontie 18*
- 9 Alkuvoima** *Paavonaukio, Kauppakatu 5*
- 10 Kirkon alueen patsaat ja muistomerkit**  
*Paavontie 8*
  - Paavon patsas
  - Veteraanipaasi
  - Vuoden 1918 muistomerkki
  - Karjalaan jääneiden vainajien muistomerkki
  - Saarijärven aiempien kirkkojen muistomerkki
  - Vapaussodassa kaatuneiden muistomerkki
  - Hammarénin hautapatsas
  - Hannes Autereen hauta
  - Kotiseudun henki-sankaripatsas
  - Salmilaisten muistomerkki

**11 Matthias Caloniuksen muistomerkki**  
*Paavontie 1*

**12 Arc de Triomphe**  
*Mylymäentie*

## RAKENNUKSET JA KULTTUURIMAISEMA

**13 Säästölä** *Ilolantie 6*

**14 Saarijärven tsasouna**  
*Matosalmentie 1*

**20 Työväentalo, Oppitie 1**  
**Galleria Ahku, Oppitie 2**

**8 Läntinen hautausmaa**  
*Paavontie 18*

**15 Härkämänty** *Paavontie 21*

**16 Vanha kansakoulu**  
*Karhumäentie 11*

**17 Päiväkummun entinen päiväkot *Einarintie 3***

**18 Nuorisotalo** *Paavontie 13*

**19 Saarijärven kirkko**  
*Paavontie 8*

**10 Sankarihautausmaa, vanha hautausmaa**  
*Paavontie 8*

**11 Tarvaalan pappila**  
*Paavontie 1*







Aukiolo  
3.6.–11.8.2024  
joka päivä,  
myös  
juhannuksena!

## PUUHAPUISTO VEIJARI

Vietä rento kesäpäivä luonnonläheisessä puistossa koko perheen voimalla!

Veijari on yhdistelmä puuhaa, eläimiä ja kaunista luontoa. Puistossa voit seikkailla maalla ja vedessä erilaisissa aktiviteeteissa. Sieltä löydät mm. Seikkailureitin, jalkapallobiljardin, isot pomppulinnat ja polkuautot. Vesille pääset kanooteilla, veneillä ja lautoilla, kuumana kesäpäivänä on myös ihana pulahtaa uimaan.

Puiston kotieläinpihalla tapaat ponit, alpakat, lampaat, possut ja kanat sekä monet muut tutut eläimet. Matelijoiden majalta löydät eksoottisemmat tuttavuudet kuten käärmeet ja liskot. Pörröisten pesässä asustavat puolestaan kaniit ja jyrsijät. Kalojen keitaalla pääset kurkistamaan veden alle mitä kaloja suomalaisissa järvissä polskii. Ponitalutus ja mönkijäajelu järjestetään kahdesti päivässä.

Puistoon voit saapua joko omin eväin tai ruokailla grillikahvila Murkinatorilla. Jäätelöä ja virvokkeita löydät myös Kappelilammen kesäkahvilasta, joka palvelee klo 11–18.

Puuhapuisto Veijarissa on paljon nähtävää ja tehtävää yhdelle päivälle. Kun ostat päivälipun, tarjoamme samaan hintaan mahdollisuuden tulla puistoon myös seuraavana päivänä!



PUUHAPUISTO  
**Veijari**

0400 621 663  
Puistotie 1  
43250 Kolkanlahti

KATSO HINNASTO  
JA LISÄTIEDOT NETISTÄ  
[www.puuhapuistoveijari.fi](http://www.puuhapuistoveijari.fi)



Saarijärvi 62°41'54.0"N 25°17'41.6"E

# LUMPERONHARJU

Tontit myynnissä



Kortteli	Tontti	Oma ranta	Pinta-ala	Hinta
610	1	Ei	1 219 m <sup>2</sup>	9 000 €
610	2	Ei	1 262 m <sup>2</sup>	9 000 €
610	3	Ei	1 247 m <sup>2</sup>	9 300 €
610	4	Kyllä	1 542 m <sup>2</sup>	24 000 €
610	5	Kyllä	1 428 m <sup>2</sup>	26 500 €
610	6	Kyllä	1 451 m <sup>2</sup>	26 500 €
610	7	Kyllä	1 622 m <sup>2</sup>	25 000 €
610	8	Kyllä	1 794 m <sup>2</sup>	<b>MYTTY</b>

## LISÄTIETOJA VAPAISTA TONTEISTA

Tarmo Heinänen  
maankäyttöpäällikkö  
044 459 8314

tarmo.heinanen@saarijarvi.fi

Niina Kemppainen  
suunnittelusihteeri  
044 459 8406

niina.kemppainen@saarijarvi.fi



Saarijärvi

Hyvä syntyy meistä



Tutustu Saarijärven kesän tarjontaan:

[www.saarijarvi.fi/tapahtumakalenteri/](http://www.saarijarvi.fi/tapahtumakalenteri/)





Saarijärven kirkko toimii tiekirkkona 26.6.–2.8.2024, ma–pe klo 11–17, jolloin paikalla kirkko-opas.

# SAARIJÄRVEN KIRKKO

Kirkko keskellä kylää!

Saarijärven seurakunta perustettiin vuonna 1628. Nykyinen kirkko rakennettiin vuosina 1846–1849 ja on kolmas samalle kannakselle rakennetuista kirkoista. Aiemmat kirkot rakennettiin vuosina 1628 ja 1649.

Kirkko on aikansa suunnittelijoiden ja rakentajien mestarinäyte, sillä kirkkosalia hallitseva kupoli on halkaisijaltaan 18 metriä. Näin suuri kupoli edellyttäisi kivirakenteita, joten sen soveltaminen puukirkkoon on 1800-luvun arkkitehtuurimme huomattava saavutus.

Saarijärven kirkkoon on mahdollisuus käydä tutustumassa sopimalla siitä etukäteen suntio Pia Rantalan kanssa. Saatavilla on myös hartaushetki tutustumisen yhteydessä, tiedustelut kirkkoherranvirastosta.

**Käy tutustumassa myös Pylkönmäen kirkkoon, jonka on suunnitellut Jaakko Kuorikoski vuonna 1864, ja korjaukset Alvar Aalto vuonna 1926. Keskustie 40, 43440 Pylkönmäki**



suntio Pia Rantala 040 824 6825  
seurakuntatoimisto 040 153 4736 (keskiviikkoisin suljettu)

Paavontie 8  
43100 Saarijärvi



Kesäisin paikalla kirkko-opas, katso tarkemmat tiedot osoitteessa [www.saarijarvenseurakunta.fi](http://www.saarijarvenseurakunta.fi)





## ATELJEE LEIJONATORNI

Ateljee Leijonatornissa saat nauttia taiteesta, sekä Lumpoisen rannalla sijaitsevan tornimaisen ateljeen kansallisromanttisesta tunnelmasta taitelijan opastamana.

Ateljeessa esillä on Jouko Hackzellin taidetta eri vuosilta. Suurin osa maalauksista on myynnissä ja voit myös tilata maalauksen haluamastasi aiheesta.

AVOINNA  
ma-pe klo 10-17  
la-su klo 12-15

0400 820 423  
Rahkolantie 49 B  
43100 Saarijärvi

<https://hackzell.vuodatus.net>



## GALLERIA AHKU

Saarijärven museon ystävät ry:n kesällä 2021 perustama taidegalleria sijaitsee Saarijärven keskustan historiallisessa rakennuksessa, jossa on aiemmin toiminut Osuusliike Paavonseutu. Gallerian nimi Ahku tulee pohjoisen Keski-Suomen murren sanasta, joka tarkoittaa kovaa intoa, halua ja himoa.

Galleriassa on vaihtuvien näyttelyiden lisäksi myös myynnissä taidetta ja oheistuotteita.



Osuusliike Paavonseudun talo  
Oppitie 2 / Paavontie 30, 43100 Saarijärvi  
[samunystavat.fi/ahku](http://samunystavat.fi/ahku)





# PYHÄ-HÄKIN KANSALLISPUISTO

Lähde erämaan rauhaan, ainutlaatuiseseen luontoon retkeilemään!

Pyhä-Häkissä koet vuosisatoja vanhojen honkien huminaa, puron solinaa ja suon tuoksua. Lapsiperheille soveltuvat erityisesti Riihinevan polku (1,4 km) ja Mastomäen polku (3,5 km). Puiston suosituin reitti, Kotajärven polku (6,5 km) vie koko puiston ympäri aarniometsästä piikospuille. Pidempää vaellusta kaipaavalle soveltuu Tulijärven polku (17 km). Kaikki reitit on merkitty maastoon omilla värisymboleilla.

Kotajärven rannalla sijaitsee keittokatos, jossa on muurattu tulisija ja hella sekä erillinen tulenteleopaikka. Juomavettä saa opastuspisteen pihassa olevasta kaivosta.

Kansallispuistossa saa leirytyä tilapäisesti ja leirytykseen suositellaan puiston välittömässä läheisyydessä sijaitsevaa Tulijärven laavaa. Poika-ahon vuokratuvalla yöpyvät kesällä lammaspaimenlomalijat, keväällä ja syksyllä tupa on vuokrattavissa myös yksittäisiksi öiksi.

**Opatettuja retkiä ja muita palveluita tarjoavat kansallispuiston yhteistyöyrittäjät, katso lisää tietoa osoitteesta [www.luontoon.fi/pyha-hakki/palvelut/yhteistyotahot](http://www.luontoon.fi/pyha-hakki/palvelut/yhteistyotahot)**



Katso video  
kohteesta!

Tutustu  
karttaan s. 66

Metsähallituksen asiakaspalvelu:  
020 639 5270, ma–pe klo 9–15.

[www.luontoon.fi/pyha-hakki](http://www.luontoon.fi/pyha-hakki)

Viitasaarentie 2119  
43170 Häkkillä





## KULHANVUORI JA SYVÄOJANROTKO

Rauhallinen päiväretkikohde  
harju- ja rotkomaisemia etsivälle.

Kulhan luonnonsuojelualueella pääset kokemaan Kulhanvuoren, yhden Keski-Suomen korkeimmista kohdista, joka kohoaa 260 metriä merenpinnan yläpuolelle. Reitin pituus noin 3,5 kilometriä.



Pääset vaeltamaan myös salaperäiseen Syväojanrotkoon, joka on runsaan kilometrin pituinen rotkolaakso. Sen pystysuorat kallionseinämät nousevat puiden latvojen tasalle. Kallioseinämien jääkuorrute sulaa joskus vasta kesäkuukausina, sillä auringonvalo lämmittää vain rotkon koillisseinämää.

Alueella sijaitsee nuotiopaikka, jossa on puut valmiina tulentekoa varten.



Katso video  
kohteesta!

Tutustu  
karttaan s. 67

Metsähallituksen asiakaspalvelu:  
020 639 5270, ma–pe klo 9–15.

[www.luontoon.fi/kulhanvuori](http://www.luontoon.fi/kulhanvuori)

Konttimäentie 1100  
43220 Mahlu





## JULMAT LAMMIT

Näe rotkolammet, kalliojyrkänteet ja synkän komeat metsät, samat erämaat, joissa nuori Runeberg samoili ja kirjoitti runoja! Lampialueella kiertää vajaan 3 kilometrin pituinen reitti, jonka varrella on nuotiopaikka ja näköalatasanne. Reittiin kuuluu kolme lampea ja se on osa 12 kilometrin mittaista **Runebergin luontopolkua**. Reitti on merkitty maastoon sinisin tolppamerkein. Julmat Lammit on luonnonsuojelualue, jossa pääsee näkemään jääkauden vaikutusta kallio- ja maaperään sekä maan pinnanmuotojen kehittymiseen.



Katso video  
kohteesta!

Kokkolantie 886  
43250 Kolkanlahti

Tutustu karttaan s. 68



Lähde  
rauhalliselle  
melonta-  
retkelle!

## SEITSEMÄN JÄRVEN MELONTAREIHTI

Nauti peräti seitsemän järven kauneudesta yhdellä reissulla Saarijärven keskustan ympäröivällä melontareitillä. Reitin varrella on useita taukopaikkoja ja yöpymisen mahdollistavia taukokoita.

Kierros kattaa järvireitin **Saarijärvi, Kallinjärvi, Summasjärvi, Kiimajärvi, Pyhäjärvi, Iso- ja Pieni-Lumperoinen**.

Varusteet vuokraa  
Saarijärven Latu, katso sivu 35.

Tarkempaa tietoa ja kartta oheisen QR-koodin avulla!





## HAIKANKÄRKI

Tee retki Summassaaren Haikankärkeen, jonka polulla näet miten sykähdyttävä saarijärveläinen maisema voi olla! Kuljet korkean harjun päällä, mäntyjen ja kummallakin puolella avautuvan järvimaiseman keskellä. Polun loppupäässä järvi tulee lähemmäs ja lähemmäs. Pysähdy nuotiopaikalle nauttimaan eväistä ja kauniista maisemasta! Reitin pituus n. 1,5 km.

Kivikirveentie 10  
43130 Tarvaala

Katso kartta s. 69



## MUINAIS- JA LUONTOPOLUT

**Muinaispolku** on 2 kilometrin pituinen polku, jonka varrella esitellään maastossa olevia kohteita ja kerrotaan tietotaulujen avulla esihistorian eri aikakausista ja aiheista.

**Luontopolun** opastetut taulut esittelevät alueen eläimistöä ja kasveja, kertovat luonnonsuojelusta ja antavat vinkejä ympäristöstävällisiin arjen valintoihin.

Kivikirveentie 10 a  
43130 Tarvaala

Katso kartta s. 69



## SAARIJÄRVEN KOSKIREITTI

Kuohuvia koskia, rauhasia jokia, kauniita järvenselkiä ja saarijärveläistä kulttuuri-maisemaa. Tätä kaikkea tarjoaa helppokulkuinen, 82 km pitkä maisemareitti

**Kyyjärvi-Karstula-Pylkönmäki-Saarijärvi.**

Eteläisen Suomen pisimmällä yhtenäisellä koskireiillä lasket 22 koskea, yhteensä lähes 7 kilometriä.

Tarkempaa tietoa ja  
kartta oheisen  
QR-koodin avulla!



## KESKI-SUOMEN MAAKUNTAURA

Maakuntauralla voit harrastaa maastohiihtoa ja vaellusta Saarijärveltä Kannonkoskelle, läpi Pyhä-Häkin kansallispuiston. Talvisin maakuntauralla on latu- ja vaelusreittiä Saarijärven alueella yhteensä noin 40 kilometriä.

**Reitin lähtöpiste Saarijärven keskustassa, osoitteessa Lähdekuja 2.**

Tiedustelut,  
vapaa-aikatoimi  
044 459 8298





# SUOSIKKO KALAONNI?

Nappaa vinkit  
kalastamiseen  
ja tiedot  
tarvittavista  
kalastusluvista!

Saarijärvellä pääset harrastamaan kalastusta lukuisilla kalarikkaille järville, muun muassa kirkkaalla Pyhäjärvellä, useilla koskilla ja keskustan tuntumassa sijaitsevalla Pajulammella.

Kalastusta voi harrastaa myös aloittelija, ei muuta kuin matoa koukkuun ja kalaonnea kokeilemaan. Hämörän hetket ovat otollisimpia aikoja saaliin saamiseen, sillä pikkukalat tulevat pois suoijstaan auringon nousun ja laskun aikoihin hyönteisiä pyydystämään. Pikkukalojen lähtiessä liikkeelle petokat ja suuremmat arvokat lähtevät myös ruokailemaan, joten näillä hetkillä kalaonni tuplaantuu. Mikä onkaan sen jännittävämpää kuin väsyttää hopeakylistä järvitaimenta kesäillan hämärtyessä!

## LUVAT KALASTAMISEEN

### Akun Radio

JÄRVI-, RAPU-, KOSKI- JA KAUSILUVAT  
MONIPUOLISET KALASTUSTARVIKKEET  
Nahkurintie 4, 43100 Saarijärvi  
0400 497 119

### SEO Ranta-Kivi

KAIKKI LUVAT  
Jyväskylän tie 34, 43100 Saarijärvi  
014 333 3777

[www.kalakortti.com](http://www.kalakortti.com)  
KOSKILUVAT, KALASTUSALUEEN LUVAT





## KALASTUSPAIKKOJA SAARIJÄRVELLÄ

### KONTIJOKI - KOTAJOKI, KOSKIKALASTUS

Kalastusalueita riittää runsaasti, sillä yhteensä pituutta joilla on toistakymmentä kilometriä. Kohde on parhaimmillaan alkukesästä ja syksyllä, sillä keskikesällä vesi saattaa olla koskissa vähäistä.

Silmäkoskentie 19, 43100 Saarijärvi

### MAJAKOSKI, KOSKIKALASTUS

Kosken istukaslajeina ovat kuha sekä taimen. Luontaisia saalislajeja ovat ahven, harjus sekä hauki. Koskessa saa kalastaa heitto- ja perhokalastamalla. Alueella on laavu ja tulentekopaikka.

Kallinjärventie 2, 43130 Tarvaala

### MUITTARINKOSKI - RIEKONKOSKI, KOSKIKALASTUS

Kosket sijaitsevat noin 5 kilometrin etäisyydellä toisistaan, Muittarinkoski laskee Mahlunjärveen ja Riekonkoski Saarijärveen.

Riekonkoskella on laavu ja tulentekopaikka. **Riekonkoski**, Riekontie 138, 43250 Kolkanlahti  
**Muittarinkoski**, Muittarintie 570, 43240 Lehtola

### PAJULAMPI, VIRKISTYSKALASTUSKOHDE

Saarijärven Osakaskunta hoitaa luvanvaraista virkistyskalastuskohdetta. Lampeen on istutettu kirjolohta ja siikaa. Jos haluat kalastaa veneestä, voit vuokrata veneen Ranta-Kivestä osoitteesta Jyväskyläntie 34. Hyppyrimäentie 5, 43100 Saarijärvi, 014 333 3777.

## VINKIT KALASTAJALLE

Mato-onkiminen on perheen pienimpien mielestä erityisen hauskaa. Jännitys on suurimmillaan, kun koho vajoaa veden alle ja vapa kaartuu pienen onkimiehen kädessä. Onko saaliiksi jäänyt ahven vai peräti kirjolohi? Vuokraa vene ja lähde kokemaan kalaonnea esimerkiksi keskustan läheisyydessä sijaitsevalle Pajulammelle.

Lähde kuulemaan kosken kuuhunnaa ja kokemaan huimia kalastuselämyksiä koskikalastuksen parissa! Saatat tavata koskikaran rantakivellä kalastustasi seuraamassa. Saarijärvenlä on mahdollista ostaa järviolueille usean kalastuskunnan alueen kattava heitto- ja vetoistelukupa.

**Hoida lupa-asiat kuntoon, nappaa eväät ja lähde kalalle!**



Katso lisää tietoa ja kalastuslupien hinnasto Saarijärven Osakaskunnan nettisivuilta:

[www.saarijarvenosakaskunta.net](http://www.saarijarvenosakaskunta.net)

[www.saarijarvenreitinkalatalousalue.fi](http://www.saarijarvenreitinkalatalousalue.fi)

Kaikkien osakaskuntien yhteystiedot löytyvät osoitteesta

[www.saarijarvenosakaskunta.net](http://www.saarijarvenosakaskunta.net)

Kartta ja lisätietoja veneiden laskupaikoista löytyy sivuilta 62-63.



## PAAVONRINTEET

Laskettelua ja lumilautailua alle neljän kilometrin päässä keskustasta!

Paavonrinteet tarjoaa laskijoille viisi valaistua rinnettä, joiden pituus vaihtelee 70 metristä 750 metriin. Lumilautailijoille löytyy street ja reilit kolmannelta rinteestä.

Hissejä alueella on kaksi, joista lastenhissi on ilmainen. Alle 6-vuotias laskettelee ilmaiseksi myös isossa rinteessä aikuisen seurassa käyttäessään kypärää!

Käytettävissä on suksivuokraamo, josta saa vuokrattua kaikki tarvittavat välineet laskettelua ja lumilautailua varten.



Kahviopalveluista ja lipunmyynnistä vastaa **Kahvila Keko**. Alueella on myös pulkkamäki.



### HISSILIPUT

aikuiset / lapset 6–12 v.

1 h	15 € / 10 €
2 h	18 € / 14 €
3 h	23 € / 18 €
päivälippu	28 € / 22 €

### VÄLINEVUOKRAT

1 h	10 €
2 h	13 €
3 h	18 €
päivävuokra	25 €

### AVOINNA

ti–pe klo 15–19  
la–su klo 11–18  
ma suljettu

### SESONKIAIKANA

Aukioloajat ilmoitetaan Facebookissa.

[www.saarijarvi.fi/paavonrinteet](http://www.saarijarvi.fi/paavonrinteet)

044 459 8982 / suksivuokraamo

Löydät meidät myös [ski.fi](http://ski.fi) -sivustolta





Paavon-  
rinteiden  
vieressä!

# KUSIAISMÄEN HIIHTOKESKUS

Kilpailutoimintaa, kuntohiihtoa sekä latuja aloittelijoille!

Latureitit vaihtelevassa maastossa tarjoavat puitteet kilpailutoiminnalle ja kuntohiihdolle. Lataja löytyy myös aloittelijoille ja harrastusmielessä hiihtäville.

Kuntohiihtäjien käytössä helpot 1, 2 ja 3 km valaistut reitit sekä 1,5 km latu Pajulammen ympäri. Kilpahiihtoon 3, 5 ja 8 km ladut jotka on tarkoitettu kokeneille ja kovakuntoisille hiihtäjille.

Kusiaismäen hiihtokeskuksen yhteydessä ovat hyppyrimäet K-10, K-26 ja K-44 joista kaksi jälkimmäistä on muovitettu ja myös kesäkäytössä.

Muita palveluita alueella ovat voitelukatos, luistonkokeilurinne, lähtö- ja maalialueen vieressä taukokota sekä huoltorakennus, jossa WC.



**Kesäkaudella** Kusiaismäessä on käytettävissä frisbeegolfrata.

Lisäksi latureitit soveltuvat hyvin lenkkeilyyn.

Alueella myös hyvät marja- ja sienimaastot!



[www.saarijarvi.fi/kulttuuri-ja-vapaa-aika/liikunta/ulkoliikunta/hiihto/](http://www.saarijarvi.fi/kulttuuri-ja-vapaa-aika/liikunta/ulkoliikunta/hiihto/)

044 459 8295/  
vapaa-aikatoimi

Hyppyrimäentie 1  
43100 Saarijärvi





# UIMAHALLI-KUNTOKESKUS AARRESAARI

Tule viettämään koko perheen virkistyspäivää. Aarresaarissa pääset rentoutumaan, kuntoilemaan tai vaikka hierontaa!

**Kuntoilu** 4-ratainen, 25 metrin kuntouintiallas matalilla hyppikorokkeilla soveltuu hyvin kuntouintiin ja vesijuoksuun. Uimahallista on mahdollista lainata vesijuoksuvyö.

**Rentoutumaan** pääset terapia-altaassa, jossa on vesihierontapisteitä ja porelepopaikka. Hallista löytyy myös pore- ja kylmäallas. Uinnin jälkeiseen rentoutumiseen ja lämmittelyyn on käytössä sauna ja höyrysauna.

**Lapsille ja lapsenmielisille** uimahalli tarjoaa 36 metrisen liukumäen sekä lastenaltaan, jonka syvin kohta ylittää yhteen metriin.

**Ohjattua vesiliikuntaa** on miltei viikon jokaisena päivänä! Katso kaikki ryhmäliikunnat ja lisätiedot osoitteesta [www.saarijarvi.fi/sisalto/ohjatut-ryhmat](http://www.saarijarvi.fi/sisalto/ohjatut-ryhmat)



**Asiakaspalveluajat ja hinnasto muuttuvat syksyllä 2024.**

Ajankohtaiset aukioloajat ja hinnat:

[saarijarvi.fi/kulttuuri-ja-vapaa-aika/liikunta/aarresaari/](http://saarijarvi.fi/kulttuuri-ja-vapaa-aika/liikunta/aarresaari/)

044 459 8275 / valvontahuone | 044 459 8278 / lipunmyynti  
Sivulantie 6, 43100 Saarijärvi





## KUNTOSALIT

Tekipä mielesi juosta juoksumatolla, lyödä nyrkkeilyssäkkiä tai harjoittaa vatsalihaksiasi, kuntosalit tarjoavat hyvät laitteet monipuoliseen harrastamiseen!

Yläkerran laajan TechnoGym-laitevalikoiman lisäksi alakerrassa sijaitsee kuntosali, jossa on käytössä vapaat painot ja raskas rauta! Pääset itse asettamaan kuntoasi vastaavat painot laitteisiin. Aarresaaren ollessa kesäisin suljettuna kuntosalin sirukortteja saa ostettua Kahvila Friseestä osoitteesta Kauppakatu 1, 43100 Saarijärvi.



Kaikki Aarresaaresta tästä QR-koodista!

**Asiakaspalveluajat ja hinnasto muuttuvat syksyllä 2024.**

Ajankohtaiset aukioloajat ja hinnat:

[saarijarvi.fi/kulttuuri-ja-vapaa-aika/liikunta/aarresaari/](http://saarijarvi.fi/kulttuuri-ja-vapaa-aika/liikunta/aarresaari/)

044 459 8275 / valvontahuone | 044 459 8278 / kahvio  
Stivulantie 6, 43100 Saarijärvi





# JÄÄHALLI

Luistele ja kiekkoile jäähallissa!

Saarijärven jäähalli sijaitsee Saarijärven keskustassa osoitteessa Valotie 5, 43100 Saarijärvi.

Saarijärven jäähallin maksuttomat yleisvuorot ovat tiistaisin klo 15–17, keskiviikkoisin ja torstaisin klo 15–16.45. Ensimmäinen tunti ilman mailloja. Jälle vain kypärä päässä ja luisimet jalassa (ei kengillä).

Jäävuoroja voi varata varauspyynnöllä suoraan varauskalenterista (QR koodi sivun alareunassa) tai ulkoilalueiden työntekijältä (yhteystiedot alla).

Jäävuorojen hinnasto:  
saarijärveläiset harrastajat 95 € / tunti  
ulkopaikkakuntalaiset harrastajat 105 € / tunti

Vuoron peruuntumisesta on aina ilmoitettava ennakoon kolme vuorokautta ennen varattua vuoroa, perumattomat vuorot laskutetaan.



[www.saarijarvi.fi/kulttuuri-ja-vapaa-aika/liikunta/luistelu/](http://www.saarijarvi.fi/kulttuuri-ja-vapaa-aika/liikunta/luistelu/)

Juha Notkola  
ulkoilalueiden työntekijä  
040 773 1079  
juha.notkola@saarijarvi.fi







# LIIKELATAAMO

## Koko kansan viihdekeskus

Liikelataamolla viihdyt keilaten, hohtokeilaten, kuntoillen, hengailen, golfaten ja seurapelejä pelaillen rennossa miljöössä hyvän musiikin tahdittamana!

Lataamon tunnelma on ainutlaatuinen ja ravintolan tarjoilut (A-oikeudet) ja palvelu vähintään erinomaiset. Meillä on lupa viihtyä ja oleilla, Liikelataamo on koko kansan olohuone! Tiloissamme vietät myös unohtumattomat juhlat, kuten syntymäpäivät tai virkistäytymisillat!

Meillä onnistuu illanvietot saunan, dartsin, golfin ja keilailun merkeissä. Monipuolinen ja kattava kuntosalimme mahdollistaa liikkumisen ilon tai tavoitteelliset treenit - ihan oman tavoitetasosi mukaan. Muista myös yksilö- ja pienryhmävalmennuksemme!



Muista katsoa tapahtumakalenterimme nettisivuilta, niin voit löytää itsesi muun muassa Liikelataamon Stand Upista tai muista koko kansan tapahtumista.

### AVOINNA

Keilahalli ma-la  
Kuntosali ma-su 24/7  
Tarkista tarkemmat  
aukioloajat nettisivuil-  
tamme.

### HINNASTO

keilaus alk. 20 € / h / rata  
hohtokeilaus 24 € / h / rata  
kenkävuokra 1,5 € / pari

[www.liikelataamo.fi](http://www.liikelataamo.fi)

050 339 8747

Rentontie 7  
43100 Saarijärvi



Ota  
yhteyttä,  
suunnitellaan  
sinulle sopiva  
ratsastus-  
kokemus!



## RATSASTUSTA JA HYVINVOINTIA PUROLA FARMILLA

### KAHDEN TUNNIN MAASTORATSASTUS 68 €

Kahden tunnin töltti- tai laukkamaastossa vauhti sovitetaan ratsastajien kokemustason mukaan, ratsastus tapahtuu vaihtelevasti metsäpoluilla ja -autoteillä. Osallistujia 2–5 henkilöä.

Aloittelijoiden kahden tunnin maastossa on aluksi tunti hevoseen tutustumista, hevosmies-taitojen opettelu, ratsastuksen perusteita ja sitten käydään noin tunnin mittaisella maastoretkellä vaihtelevassa maastossa. Osallistujia 2–4 henkilöä.

Tarjolla on myös puolen ja koko päivän retkiä, 2 päivän vaelluksia. Askellajit- ja istuntatunteja kentällä, leirejä aikuisille ja nuorille.

Purola Farm on Suomen Ratsastajainliiton sekä Suomen Islanninhevosityhdyksen hyväksymä jäsentalli.

### HYVINVOINTIA

Hyvinvointisi tueksi tarjolla hevosavusteista toimintaa, erilaisia saunaelämyksiä esim. turve- ja perinnesaunotusta, erilaiset joogahetket, metsäretket, päivä- ja viikonloppureitit, äänimaljahoidot ja -rentoutukset.



### LISÄTIETOJA JA VARAUKSET

040 512 1432 /  
Pipsa Wagner

[www.purolafarm.fi](http://www.purolafarm.fi)

Kekkosentie 491  
43100 Saarijärvi





## FRISBEEGOLFAAMAAN!

Saarijärvellä sijaitsee useita ilmaisia frisbeegolfratoja. Tarvittavat välineet harrastamiseen voi lainata kirjastokortilla Saarijärven kirjastosta, lue lisää sivulta 35.

### KUSIAISMÄKI

SM-tason frisbeegolfrata, joka on pituudeltaan noin 5 kilometriä. Radan 20 väylän lisäksi alueella on kaksi harjoittelupaikkaa. Rata on mäkinen ja siinä on paljon korkeuseroja.

**Hyppyrimäentie 1-2, 43100 Saarijärvi**

### PYLKÖNMÄKI

Radan 1,6 kilometrin matkalla on 9 väylää. Maasto on kumpuileva ja siinä on jonkin verran korkeuseroja.

Rata sopii aloittelijoille ja kokeneille pelaajille. Välineet voi vuokrata Evästuvasta, Keskustie 28, 43440 Pylkönmäki

**Rahikaisentie, 43440 Pylkönmäki**

### SUMMASSAARI

9-väyläinen rata mäkisessä maastossa.

**Summassaarentie 180, 43100 Saarijärvi**

### KALMARI

10-väyläinen Kalmarin Nahjuksen frisbeegolfrata on rakennettu kylätalonpiha-alueen tuntumaan sekä pururadan maastoon.

**Nahjuksenraitti 12, 43270 Kalmari**

### AHVENLAMPI

19-väyläinen rata helppokulkuisessa kangasmetsässä.

**Ahvenlammentie 62, 43250 Kolkanlahti**



Mukavaa  
tekemistä  
koko  
perheelle!





## KUKONHIEKAN HUVIKESKUS

Kukonhiekka on yksi Suomen suosituimmista kesälavoista, joka sijaitsee Pienen Lumperoisen rannalla Saarijärven keskustan tuntumassa.

Tanssia lauantaisin Suomen huippuartistien tahdissa vapun aatosta lokakuun puoleen väliin saakka. A-oikeudet, kolme baaria, kahvio, grilli, karaoke, kaksi maisematerassia. Lisäksi sähköpaikkoja 6 ajoneuvolle, suihku/wc yöpyjille. Ikäraja 18-vuotta.

**Tarkista aukioloajat ja esintyjät nettisivuiltamme.  
Tiloissa voidaan järjestää myös juhlia!**

Tanssia  
kesä-  
lauantaisin.  
Ikäraja  
18-vuotta.



[www.kukonhiekka.com](http://www.kukonhiekka.com)  
040 540 2086

Kukonhiekantie 35  
43100 Saarijärvi



Just name it  
=>  
Lets make it  
happen

### PUUNALLE

PuuNalle on vuonna 2022 perustettu erä- ja luontoelämyksiä tarjoava yritys. Oppaana toimii koulutettu luonto- ja eräopas, sekä melontaohjaaja.

- Hää- ja kihlareissut survival-tyyliin
- Erähenkiset TYHY-päivät
- Eräruokakurssit
- Paintball-ammuntaa
- Melontaretket
- Polttarit
- Caravansaunan
- Eräensiapu-kurssin
- Luonto- ja Eräpalvelut
- Puska-humppaa

[www.puunalle.com](http://www.puunalle.com)

Timo Risikko  
050 466 7567



Kalaopastus-  
palvelut  
kauniissa  
maisemissa.

### KALASTUSOPASPALVELUT TEEMU NIEMINEN

Tule kokemaan Saarijärven reitin hyvät kalavedet ja nauttimaan kauniista Keski-Suomen maisemista. Palveluihin kuuluu kalastusopaspalvelut eräruokailuineen niin yksityisille kuin yrityksille, sekä ulkomalaisille matkailijoille. 1-4 henkilön ryhmille kesäisin heitto- ja vetouistelukalastusta.

Talvisin järjestetään pilkki- sekä täkyongintareissuja.

[www.temppafishing.fi](http://www.temppafishing.fi)  
Kalastusopaspalvelut  
Teemu Nieminen,  
040 353 6601



@t3mppa\_fishing



Tutustu  
luontosi  
kanssamme!

## FEEL YOUR NATURE

Saarijärven kaunis ja puhdas luonto tarjoaa ryhmällesi mahdollisuuden unohtumattomaan elämykseen. Haluaisitteko järjestää kanssamme melontaretken seudun järviä, jokia tai koskia hyödyntäen? Vai lähdetäänkö yhdessä kokemaan Pyhä-Häkin kansallispuiston ikivanhat metsät ja suoalueet?

Teemme tiivistä yhteistyötä seutukunnan eri palveluntarjoajien kanssa ja voimme räätälöidä teille ohjelmaa, vaikka koko päiväksi. Laadukas ja paikallinen ruoka sekä suomalainen sauna kruunaa päivänne niin halutessanne.

[info@feelyournature.fi](mailto:info@feelyournature.fi)

+358 (0)40 161 7568



Kurssikeskus  
keskellä  
kauneinta  
Suomea!

## SUOMEN JOOGAOPISTO

Suomen Joogaliitto ry:n omistamalla Suomen Joogaopistolla on järjestetty joogakursseja jo vuodesta 1973. Opistolla järjestetään ympäri vuoden joogakursseja niin joogan harrastajille kuin aloittelijoillekin. Kurssit on tarkoitettu jäsenille, mutta voit myös tulla tutustumaan kursseille. Kurssit painottuvat erilaisiin joogan teemoihin. Kesto vaihtelee viikonlopusta viikkoon. Opettajina toimivat monet kokeneet ja ansioituneet jooganopettajat eri puolilta Suomea. Myös jooganopettajien koulutus on keskitetty Joogaopistoon. Kurseilla tarjotaan herkullista ja monipuolista kasvisruokaa, myös vegaanista, jossa käytetään mahdollisimman paljon lähiseudun tai oman puutarhan tuotteita.

Kurssitarjonta löytyy  
osoitteesta,  
[www.joogaliitto.fi/joogakurssit/](http://www.joogaliitto.fi/joogakurssit/)  
(ilmoittautuminen etukäteen)

[www.joogaliitto.fi](http://www.joogaliitto.fi)  
040 577 8682  
Taipaleentie 122,  
43100 Saarijärvi



## SASUALS INSPIROIVA

Elämyksiä siperianhuskyjen kanssa. Liikuttavan arktista voimaa ja rentouttavaa seuraa.

Sasuals Inspiroivan siperialaisten kanssa pääset kokeilemaan koirajuoksua tai voit liikkua rauhallisemmin luonnonhelmassa rentoutuen. Kokemuksia ja elämyksiä on mahdollista järjestää myös lapsille.

[www.sasual.kotisivukone.com](http://www.sasual.kotisivukone.com)

[sasualsinspiroiva@gmail.com](mailto:sasualsinspiroiva@gmail.com)



# MONIPUOLISESTI TEKEMISTÄ

## KUNTOILUA

### KESKUSURHEILUKENTTÄ

Saarijärven keskusurheilukentän pääasiallinen lajikäyttö on yleisurheilu ja jalkapallo. Kentän juoksurata on myös erinomainen alusta kuntoliikuntaa harrastaville kävelijöille ja juoksijoille. Urheilukenttä on vapaasti yksittäisen kuntalaisen käytössä silloin kun kentällä ei ole menossa varattuja vuoroja.

### KUSIAISMÄEN TEKONURMIKENTTÄ

Kusiaismäen tekonurmikenttä tarjoaa loistavat mahdollisuudet jalkapallon harrastamiseen. Kenttä on otettu käyttöön kesällä 2019. Kusiaismäen tekonurmikenttä on vapaassa käytössä kaikille jalkapallon harrastajille poislukien varatut vuorot. Hyppymäentie 1, 43100 Saarijärvi

### AUTIOLAHDEN BEACH VOLLEY

Autiolahden uimarannan välittömässä läheisyydessä sijaitseva tasokas rantalentopallokenttä. Mäntytie 4, 43100 Saarijärvi

### SUMMASSAAREN TREENIPORTAAT

Kesällä 2018 valmistuneissa treeniportaisa on 155 askelmaa. Portaat sijaitsevat Haikankärjen läheisyydessä. Summassaarentie 180, 43130 Tarvaala

### MANNILAN TREENIPORTAAT JA ULKOKUNTOSALI

Syksyllä 2023 valmistuneet treeniportaat ja kesän 2024 aikana asennettavat laitteet sijaitsevat Mannilan männikön läheisyydessä. Matosalmentie, 43100 Saarijärvi

## LEIKKIPUISTO

### RUNEBERGINPUISTO

Puistossa lastenleikkipuisto sekä kuntoilulaitteita senioreille. Mittarinpolku 1, 43100 Saarijärvi

## HURJAPÄILLE

### AVANTOUINTI

Talviuintipaikka saunoineen Sofianrannassa on avoimna lokakuusta maaliskuuhun tiistaisin ja perjantaisin klo 16–21. Talviuintia voi harrastaa muina päivinä ilman saunaa. Kausimaksu tai kertamaksu. Lisätietoja saunalta tai Erja Hiironen 0500 641 877, erja.hiironen@gmail.com. Järjestöjä Saarijärven latu / www.saarijarvenlatu.fi. Paavontie 4, 43100 Saarijärvi

### UIMAHALLIN ILMA-ASERATA

10 paikkainen ilma-aserata kivääri/pistooli ja kaksi riistamaalipaikkaa. Valvotut illat talvella maanantaisin ja torstaisin klo 18–20. Lisätietoja Saarijärven Ampujat ry / Mauri Kempainen 040 168 6486 Sivulantie 6, 43100 Saarijärvi

## UIMARANNAT

### AUTIOLAHTI

Rannassa pieni laituri ja pukukopit. Lapsille keinut, pieni liukumäki ja hiekkalaatikko. Mäntytie 4, 43100 Saarijärvi

### MANSIKKANIEMI

Rannassa pukukopit ja laituri jossa hyppytorni, korkeudet 1, 3 ja 5 metriä. Lapsille keinut ja pieni liukumäki. Mansikkaniementie 26, 43100 Saarijärvi

Kusiaismäen tekonurmikenttä



Keskusurheilukentän ja Kusiaismäen tekonurmen varatut ja vapaat vuorot näet täältä: <https://saarijarvi.asio.fi>



# VUOKRAA VÄLINEET

Lomalla on mukava harrastaa ja kokeilla uusia asioita. Miltä kuulostaisi tenniksen pelaaminen tai retkeily lumikengillä?

## KAJAKIT, KANOOTIT, SUP-LAUDAT, LUMIKENGÄT, RETKILUISTIMET JA RETKEILYVÄLINEET

Saarijärven Latu vuokraa kanootteja ja kajakkeja turvavarusteineen (melontaliivit, melat, koskille varamela, aukkopeitteet kajakkeihin, vesitiiviit tynnyrit, koskikypäriä ja kanootin kuljetuskärryjä). Lisäksi yhdistyksellä on vuokrattavissa pieni määrä lumikenkiä, retkiluistimia ja muita retkeilyvälineitä.

**Maksutonta kirkkovenesoutua kesällä tiistai-illaisin. Ryhmille tilauksesta 150 €.**  
Tiedustelut numerosta 040 835 6191 / 040 709 6896.

Ota yhteyttä  
ja tee varaus!

[www.saarijarvenlatu.fi](http://www.saarijarvenlatu.fi)

Kanootit, kajakit ja SUP-laudat  
045 630 8529

Välinevuokraus  
040 161 7568

## SAARIJÄRVEN KAUPUNGINKIRJASTO

Kirjastokortilla myös urheiluvälineitä lainalle

Saarijärven kaupunginkirjastosta voit kirjastokortilla lainata käyttöösi mölkyn, koripallon, rantalentopallon, petankin, potkulaudan (scootti), SUP-laudan, lumikenkiä, retkiluistimia ja tennismailoja. Kesäisin ilmainen tenniskenttä löytyy jäähallin sisätiloista, osoitteesta Valotie 5.

Kirjastokortilla voit lainata käyttöösi myös frisbeegolfvälineitä sekä vesikiikarit, joilla pääsee tutkimaan vedenalaista maailmaa kuten pohjan kasveja, simpukoita ja muita pohjan eläimiä. Rauhallisesti liikkussa voi onnistua näkemään rantavedessä myös kaloja!

KIRJASTO AVOINNA

044 459 8257

Katso kirjaston aukioloajat:

Sivulantie 12

[www.saarijarvi.fi/kulttuuri-ja-vapaa-aika/kirjasto](http://www.saarijarvi.fi/kulttuuri-ja-vapaa-aika/kirjasto)

43100 Saarijärvi



## RUUSTINNA

Ruustinna on osa valtakunnallisesti arvokasta kulttuuriympäristöä. Saarijärven kulttuurireitti alkaa pihastamme ja jatkuu kauniin Palvasalmen yli keskustaan. Yksilöllisesti sisustetut huoneet sijaitsevat päärakennuksessa ja tunnelmallisesti peruskorjatussa Wäentuvassa. Luksusteltassa ja puihin viritetyissä Tentsile- teltoissa pääset kokemaan uusia elämyksiä kesäkaudella. Majoitukseen sisältyy runsas aamiaisen ja järvimaisemista voi nauttia aamusta iltaan.

Lounas katetaan arkisin ja hurmaava aittakahvilamme on avoinna kesäkautena. Rantasaunamme lämpiää tilauksesta, laajat terassialueemme kutsuvat viihtymään sekä lossi Papinniemen on osa elämystä Ruustinnassa. Vene- tai melontaretkelle voit lähteä sekä Saarijärvelle että Pieni Lumperoiselle.

### AVOINNA

katso ajankohtaiset palvelu-  
aikamme nettisivuiltamme.

[www.ruustinna.com](http://www.ruustinna.com)

[info@ruustinna.com](mailto:info@ruustinna.com)  
041 319 2332

Paavontie 1,  
43100 Saarijärvi



## AHVENLAMPI CAMPING

Luonnonkaunis leirintäalue lammen rannalla. Laaja valikoima erilaisia mökkejä kaikenlaisille ryhmille sekä asuntovau- ja telttapaikkoja. Rantasaunat, kahvila ja lapsiystävällinen uimaranta käytettävissänne.

**Majoitusalue sijaitsee alle kahden kilometrin päässä Puuhapuisto Veijarista!**



[www.ahvenlampicamping.net](http://www.ahvenlampicamping.net)

0400 505 768

Ahvenlammentie 62  
43250 Kolkanlahti





Neljä  
vuodenaikaa,  
sata syytä  
viettää  
mökkilomaa!

## SAMMALLAHDEN MÖKIT

Sammallahden mökit sijaitsevat Saarijärven kaupungin Kalmarin kylässä Iso-Löytänjärven rannalla. Järvi on noin 4 km pitkä ja 1 km leveä.

Tilavat ja hyvin varustellut mökit sijaitsevat Jyväskylä-Kokkola –valtatien läheisyydessä, maaseudun rauhassa. Maasto on mäkiä, järvien pilkkomaa vehreää metsämaisemaa; kaunista kaikkina vuodenaikoina.



[www.sammallahdenmokit.fi](http://www.sammallahdenmokit.fi)  
juho.iso@gmail.com  
Juho Iso-Ahola 040 568 7438

Löytänrannantie 230  
43270 Kalmari / Finland



Luotolan  
Saunamaa  
tarjoaa saunaelä-  
myksiä, nautintoa  
ja rauhaa.

## LUOTOLAN TILA

Luontoa ja lähiruokaa Summasen rannalla.  
Vanha tupamiljöö juhlatilana 40 hengelle.

Saunamaa tarjoaa löylyt savusaunassa ja jatkuvalämmitteisissä saunoissa, ruokapalvelut katetulla terassilla. Tilalla polttopuuta myynnissä ja kärrysaunat vuokrattavissa. Viljatuotteita, kesäperunaa ja leivonnaisia tilauksesta.



[www.luotolantila.fi](http://www.luotolantila.fi)  
pirjoluotola@gmail.com  
040 596 0358 / Martti  
050 323 7937 / Pirjo

Laihantie 89,  
41270 Lannevesi





Mökki-  
tunnelmaa ja  
luontoelämyksiä  
maaseudun  
rauhassa ympäri  
vuoden!

## JAKOLAN TILA

**Villa Mertala** Tilava yksikerroksinen huvila 60m<sup>2</sup> Karankajärven rannasta.

Paikka sopii hyvin perhelomien viettoon tai pienille ryhmille. Hyvät kalavedet.

**Mertaranta** viihtyisä saunamökki omassa rauhassa, yhteinen uimaranta Mertalan kanssa.

**Rentola** uudistettu maalaistalo pihapiireineen kauniissa ympäristössä, uimapaikka uimataitoisille Heijostenkosken suvannossa 300 m päässä, koskella myös perhokalastusta.

**Maalaishotelli Mulikan Hillton** Juhlatilat 100 hengelle, ruokailut ja kahvitukset tilauksesta.

Majoitustilat 20 hengelle yhteiset keittiötilat, osassa huoneita oma WC ja suihku.

Saunatilat samassa rakennuksessa.

**Jakolan automuseo** tilan vanhan isännän Raimo Oikarin entisöimiä, suureksi osaksi Suomessa harvinaisia kulkupelejä esillä yli 70 kpl. Avoinna sopimuksen mukaan.



[www.jakola.fi](http://www.jakola.fi)

040 565 3716

Karajontie 294 A  
43480 Päijärvi



## PUROLA FARM

Maalaismajatalo Katajajärven rannalla, keskellä kauneinta maalaismaisemaa. Tarjoamme majoitusta majatalossa, maistuvia aamiaisia ja illallisia, ihania elämyksiä ipsissoilla sekä joogaa, ohjattuja metsäretkiä ja turvehoitoja sekä TYKY-, kokous- ja juhlapalveluja ympäri vuoden.

Meillä  
myös  
ratsastusta,  
ks. sivu  
30

[www.purolafarm.fi](http://www.purolafarm.fi)

040 512 1432



## MAATILAMATKAILU HEPOHARJU

Hepoharju tarjoaa aamiaismajoitusta ympäri vuoden, kesäisin majoituskäytössä on kolme aittaa.

Tilalla pääset tutustumaan hevosiin, koiriin ja kissoihin. Lapsilla on mahdollisuus talutusratsastukseen! Talvisin tilalta pääsee hiihtämään latuverkostoa pitkin ja kesäisin kalastaminen onnistuu läheisellä Riekkonkoskella.

[www.hepoharju.fi](http://www.hepoharju.fi)

050 361 9349

Harjutie 44, 43100 Saarijärvi





Tervetuloa  
viihtymään  
Lamminkankaan  
Lähteen  
rauhaan!

## LAMMINKANKAAN LÄHDE

Kodinomaisesti mutta eri tyylein sisustetut mökit pihoineen sijaitsevat rannoilla tai ylhäällä mäellä, jolloin niillä on lisäksi omat ranta-alueensa saunoineen. Mökit Lamminkangas (10 hlö ja isot olotilat) sekä Piennarpää (10 hlö ja pienemmät sisäoloilat) on varustettu tiski- ja pesukoneilla sekä ilmaisella Wifillä. Lamminkangas-mökkiä vuokrataan talvellakin. Runsaan 10 ha:n tilalla on myös viisi muuta mukavaa ja keskenään erilaista mökkiä (2-8 hlö) sekä kaksi aittaa (2 hlö), joissa on sähköistetty pienoiskeittiö. Lamminkankaan lähde on ECEAT Finland -kohde ja ekologisuuteen kiinnitetään paljon huomiota.

[www.lamminkangas.fi](http://www.lamminkangas.fi)

040 703 0519

Lamminkankaantie 193, 43270 Kalmari



## KARTANO KULTARANTA

Luonnonkauniilla niemellä Summassa-  
arassa majoitustilat kahdessa rakennus-  
sessa 18 henkilölle, lisävuoteita tarpeen  
vaatissa. Rakennukset vuokrattavissa  
myös erikseen. Majoitus, kokous, illan-  
vietto, yritysjuhlat ja ensiapukoulutukset.  
Tunnelmalliset kotarakennukset, savu- ja  
kotasuuna sekä palju.

[www.kartanokultaranta.fi](http://www.kartanokultaranta.fi)

044 284 3628

Kivirkveentie 10 B, 43130 Tarvaala



## ASUNTO 28

Kauniit ja viihtyisät loma-asunnot keskustan  
lähettyvillä, keskusta ja palvelut sijaitsevat  
yhdessä kilometrin päässä asunnoilta.

Asunnot on varusteltu kaikin mukavuuksin,  
sängyt ovat moottoroituja ja makuuhuoneesta  
löytyy taulutelevisio.

Mäntytieltä pääset helposti lenkkeilemään  
Heramäen kuntoradalle, ja talon läheisyydestä  
löytyy myös uimaranta.

050 357 3575

[marsa.kinnunen@kstpalvelut.fi](mailto:marsa.kinnunen@kstpalvelut.fi)

Mäntytie 3 A, 43100 Saarijärvi



## LOMAKOIVULEHTO

Koivulehdossa on hyvin varustettuja talviasuttavia rantamökkejä. Kaikissa mökkeissä on omat uimarannat, veneet ja kalastusvälineitä. Kaksi mökkiä sijaitsee Seitsemän järven melontareitin ja Saarijärven koskireitin varrella.

Mökkien ympärillä on hyviä marja- ja sienimetsiä. Talvisin hiihtoladut jokaisen mökin ohitse.

[www.lomakoivulehto.fi](http://www.lomakoivulehto.fi)

0400 891 240 / 040 589 8218

Kalmarin Kangastie 557, 43100 Saarijärvi



## LAUTTAMÄEN PERINNETILA

Kulttuurihistoriallisesti arvokas, suosittu kesähäpäikkä. Juhlakilana hirsiseinäinen, yhtenäinen tila, jossa jopa 150 henkilöä mahtuu pöytiin ruokailemaan. Kaikki näkevät morsiusparin ja ohjelmat.

**Kesäisin B&B-majoitus 45 hengelle.**

[www.lauttamaen-perinnetila.webnode.fi](http://www.lauttamaen-perinnetila.webnode.fi)

0400 202 610

Kuoppalantie 1161  
43440 Pylkönmäki



## KOSKELAN TILA

Koskelan tila tarjoaa rauhallisen ympäristön matkailijalle Pyhä-Häkin kansallispuiston kupeessa, luonnonkauniilla paikalla Peltojoen mutkassa, kahden kosken välissä. Piharakennuksessa on tyylikäs aittamajoitus 2 hengelle, tarvittaessa lisävuodemahdollisuus. Lisäksi piha-alueelta löytyy kesäaitta kahdelle, tilaa 2-3 asuntoautolle/vaunulle sähköineen sekä telttailumahdollisuus.

[www.koskelantila.fi](http://www.koskelantila.fi)

majoituskoskela@gmail.com

040 841 4092

Silakkatie 58 b, 43170 Häkkilä



## SUMMASSAAREN RANTATALO

Kauniissa Summasjärven saarella mökki-majoitusta. Mökit valmistuvat kesän 2024 aikana.

[srantatalot@gmail.com](mailto:srantatalot@gmail.com)



**Katso lisää majoituksia oheisen QR-koodin avulla!**  
[www.visitsaarijarvi.fi/majoitu](http://www.visitsaarijarvi.fi/majoitu)



## ONNELA, 6HLÖ, SAARIJÄRVI

Onnela on 1800-luvun hirsisen paritalon toinen asunto, joka pihapiireineen on käytettävissä. Majoitus kuudelle henkilölle. Keittiössä on perusvälineet ruoan laittoon. Asunnossa on sauna ja lähellä on pieni uimaranta, jossa voi pulahtaa yhteen seudun puhtaimmista järvistä. Lapsiperheitä varten on saatavilla vauvan- ja lastenva-rusteita.

Varaa osoitteessa: [airbnb.fi](https://airbnb.fi)



Rentoa majoittumista kahdelle

## KUKONHIEKKA VIBES

Kaunis rantasauna porealtaalla

Tyylikäs kohde omakotitalon yhteydessä monipuolisten palveluiden lähellä. Koh-teessa petipaikka kahdelle. Tupa (3x3m) on kompakti tila vuodesohvalla. Suurella teras-silla mahdollisuus grillaamiseen. Saunaan ja poreisiin pääsee, milloin itse haluaa. Suora yhteys rannalle. Tulipaikka järvinäkymällä tarjoaa upeat puitteet tunnelmalliseen il-lanviettoon.

Kysy myös: Kanootit/SUP-laudat

Varaukset ja tiedustelut:  
[airbnb.fi/h/kukonhiekkavibes](https://airbnb.fi/h/kukonhiekkavibes)

Tuukka Hietamäki



## KONTTIMÄEN KOULU

Konttimäen idyllinen kyläkoulu soveltuu majoituksen, leirien ja lomailun lisäksi eri-laisten juhlien ja tilaisuuksien pitopaikaksi. Edullista retkeilytasoista majoitusta enin-tään 50 henkilölle Kulhan luonnonsuoje-lualueen läheisyydessä. Pihapiirissä piha-sauna ja grillikatos majoittujien käytössä. Juhlatilaisuuksien maksimihenkilömäärä 80 henkilöä. Lähistöllä myös hyvät metsästys-mahdollisuudet. Talvisin kylän n. 40 km mit-tainen latuverkosto lähtee koulun pihalta.

Konttimäen kyläyhdistys ry  
040 778 0540  
[riittapeltonen310@gmail.com](mailto:riittapeltonen310@gmail.com)



## PARIISINRANTA

Huvila rakennettu 2016, filava olohuone ja ruokailuosa, 2 makuuhuonetta molemmissa parivuode, olohuoneessa levitettävä lave-risohva (140x190 cm vuode), pesuhuonees-sa suihkukaappi, wc ja pyykinpesukone, eteinen ja tuulikaappi. Rannanpuolelle tila-va lasikuisti oleskelu ja ruokailukalusteineen.

Erillinen rantasauna valmistunut 2017, sauna puilla, pesuhuone, saunatuovassa levitettä-vä vuode, terassi. Saunalta rantaan 5 m.

[www.lomarengas.fi/13451](http://www.lomarengas.fi/13451)  
[jlmenard44@gmail.com](mailto:jlmenard44@gmail.com)  
040 321 4960  
Uodinsalmentie 27, 43440 Pylkönmäki





Majoitu  
veden äärellä  
lähellä  
keskustaa

## HÄMEENNIEMI

Rentoudu luonnonkauniissa ympäristössä perheen tai työkavereiden kanssa. Kohde on monipuolisten palveluiden lähellä. Vieressä oleva vesistö tarjoaa lukuisia elämyksiä ympäri vuoden.

Erillinen saunarakennus yhdistettynä loistavaan sijaintiin tarjoaa ainutlaatuisen tunnelman. Kohde on varusteltu kattavasti lapsiperheelle sekä työmatkalaisille.

Omakotitalo on kahdessa kerroksessa. Petipaikat löytyvät kahdeksalle henkilölle + pinnasänky. Yläkerrassa kaksi makuuhuonetta erillisvuoteilla sekä yksi pinnasänky. Perimmäiseen makuuhuoneeseen kulku ensimmäisen makuuhuoneen kautta. Parivuode alkovissa keittiön yhteydessä, sekä parivuode olohuoneen vuodesohvalla. Kattavasti varusteltu keittiö. Etätyöskentelytila yläkerran parvella. WC alakerrassa. Oma saunarakennus sekä autotalli. Kysy myös: Kanootit/SUP-laumat

Varaukset ja tiedustelut:  
[airbnb.fi/h/hameenniemi](https://airbnb.fi/h/hameenniemi)

Tuukka Hietämäki







Vapaa-ajan  
asunto  
Kolkkanlahti  
4+3 henkilöä  
120m<sup>2</sup>

## LEPONIEMI

Viihtyisä Leponiemi soveltuu hyvin työporukoille sekä lomakohteeksi. Rintamamiestalossa on tilat kolmessa kerroksessa, vuodepaikkoja 4+3. Ylimmässä kerroksessa on kaksi makuuhuonetta ja WC. Keskikerroksessa on keittiö, jossa tavanomaiset keittiökoneet ja varustus, WC, olohuone, jossa vuodesohva sekä oleskeluhuone, jossa puusohva. Alimmassa kerroksessa on takkahuone, jossa vuode, suihku ja sauna (sähkölämmitteinen kiuas), työhuone, jossa sähköpöytä sekä pesukonehuone. Siistit lemmikit ovat tervetulleita lisämaksusta. Talo siivotaan puhdasilmasiivouksella.

Saarijärven rantaan menee jyrkähköt portaat, ranta on matala, ensin hiekkapohjainen ja syvemmällä kaislikkoa ja mutapohja. Rannassa on laituri ja soutuvene. Kesällä on Sup-lauta käytettävissä ja paljo erikseen vuokrattavissa. Lisätietoja Lomarengaan sivuilta tai ole yhteydessä omistajaan.



Eija Kuusinen  
info@elwish.fi  
0400 525 550

[www.lomarengas.fi/mokit/saarijarvi-leponiemi-15672](http://www.lomarengas.fi/mokit/saarijarvi-leponiemi-15672)

Parkatinniementie,  
43250 Kolkkanlahti  
Saarijärvi

## Runeberginpuiston TORSTAIKEIKAT

kesällä 2024

20.6., 27.6., 11.7.,  
18.7., 25.7.,  
1.8. ja 8.8.





## FRISEE

Voit nauttia päivittäin terveellisen keitto-, salaatti- tai buffettlounaan Saarijärven keskustassa. Lounasvaihtoehtoista löytyy aina myös vegaaninen vaihtoehto. Voit herkutella erikoiskahveilla, smoothiella, vohveleilla tai oman leipomon herkuilla. Tuotteita voit ostaa myös kotiin vietäväksi tai tilata juhliin. Isolla aurinkoisella terassilla maistuu viileät juomat tai jäätelöannokset. Meillä on anniskeluoikeudet.

Meillä myös myynnissä omaa pähkinäistä granolaa sekä laaja valikoima luomuteetä.

### AVOINNA

ma klo 9–15  
ti–pe klo 9–17  
la klo 10–14  
su suljettu

[www.frisee.fi](http://www.frisee.fi)

050 381 7664



Kauppakatu 1, 43100 Saarijärvi



## SAARIJÄRVEN RUUSTINNA

Ruustinnan runsas ja vaihteleva lounaspöytä sisältää raikkaita salaatteja, talon leipäjä, pääruuat sekä kahvin kera pientä makeaa. Tuomme tuttuun ateriaan aina myös jotain uutta, puhtaus ja kotimaisuus edellä. Ruustinnassa on kaksi tilavaa salia sekä kesäterassi. Ikivanhaan aitaan rakennettu kahvilamme sekä rannan suuntaan avautuva ilta-aurin-  
gon terassi palvelee kesällä myös ilta-aikoina.

Pitopalvelumme valmistaa herkut niin kotiin kuin juhlapaikallesi toimitettuna. Voit myös varata Ruustinnan omien juhliesi viettopaikaksi. Idyllisissä huoneissa voi myös yöpyä ja nauttia aamiaista järvinäköalalla. Rantasaunamme on vuokrattavana sopimuksen mukaan.

### AVOINNA

katso ajankohtaiset palvelu-  
aikamme nettisivuiltamme.

[www.ruustinna.com](http://www.ruustinna.com)

info@ruustinna.com  
041 319 2332

Paavontie 1,  
43100 Saarijärvi





## HH KEITTIÖ

Monipuolisen, laadukkaan, valtakunnallisen ketjun Halpa-Hallin myymälässä sijaitseva HH Keittiö. Tarjolla lounas, hampurilais-ateriat sekä á la carte.

**Tarjolla maistava ja edullinen noutopöytä-lounas ma-la klo 10.30-15.**

AVOINNA ma-la klo 10-15

[www.halpahalli.fi](http://www.halpahalli.fi)

020 718 3911

Jyväskylän tie 33, 43100 Saarijärvi



## KARHUN KATTILA

Meillä voit nauttia niin aamukahvin, lounaan kuin iltapäivän pullakahvit. Tarjoamme kotiruokaa mahdollisimman pitkälle itse valmistettuna.

**Lounas noutopöydästä on tarjolla arkisin klo 11-13.**

AVOINNA ma-pe klo 8-14

[www.karhunkattila.fi](http://www.karhunkattila.fi)

041 317 2663

Sivulantie 11, 43100 Saarijärvi



## KAHVILA-RAVINTOLA LINNAN LIISA

Linnan Liisan monipuolisesta keittiöstä lounas ja á la carte -annokset, Xmeal-hampurilaiset ja PizzaVarikko-pizzat. Voit syödä paikan päällä tai ostaa mukaan. Myymälästämmme peruselintarvikkeet, juomat ja jäätelöt sekä autotarvikkeita. Anniskeluoloikeudet ja kesäterassi! Lisäksi suoramyynnissä lähituottajien leipää, leivonnaisia ja käsitöitä.

**Lounas arkisin klo 10.30-14**

AVOINNA kesäisin

ma-to klo 8-18

pe klo 8-19

la-su klo 10-18

AVOINNA talvisin

ma-pe klo 8-18

la klo 10-17

[www.linnanliisa.fi](http://www.linnanliisa.fi)

040 521 0978

Linnan yritystie 2, 43100 Saarijärvi

Ajankohtaiset aukioloaikamme nettisivuillamme.





## SAARIJÄRVEN PIZZERIA KEBAB & RAVINTOLA ISABELLA

Kebabit, pizzat, salaatit, falafelit.  
Syö paikan päällä tai nouda mukaan!

Ravintolassa A-oikeudet.

**Lounas noutopöydästä arkinen  
klo 10.30–14.**

AVOINNA  
ma-la klo 10.30–21  
su klo 11–21 014 421 554



Paavontie 15, 43100 Saarijärvi



## PRARICHAT

Herkullista thaimaalaista ruokaa,  
listalta tilattavia annosruokia.

**Lounas noutopöydästä arkinen  
klo 10.30–14.**

AVOINNA  
ma-ke klo 10.30–14  
to-pe klo 10.30–20 040 355 8577  
la-su klo 12–20



Ilolantie 15, 43100 Saarijärvi



## PAPA'S PIZZERIA

Pizzaa, kebabia, döner-kebabia, Vöneriä  
ja salaatteja.

Palvelemme osoitteessa  
**Jyväskylän tie 35 c, 43100 Saarijärvi**

AVOINNA  
Ma-to 11–20  
Pe-la 11–21  
Su 12–21  
[www.papaspizzeria.fi](http://www.papaspizzeria.fi) 045 184 6006



## MADO BURGER

Tarjoamme erittäin herkullista ruokaa.  
Hampurilaisia, pizzaa, kebabia sekä salaatteja ja falafelia

AVOINNA  
pe 16–05  
la 15–05 040 705 4513  
su 16–01  
Ilolantie 15, Saarijärvi







## SEO RANTA-KIVI

Täyden palvelun huoltoasema upeassa järvenrantamaisemassa. Terrassillamme voit nauttia herkulliset Rolls hampurilaistuotteet, ruoka-annokset listaltamme, talon makeat leivonnaiset sekä sen ainoan oikean Valion pehmiksen, tietenkin viileiden ja kuumien juomien kera.

Fixus varaosa- ja korjaamopalvelumme auttavat Sinua lähes kaikissa moottoriajoneuvollesi tulleissa ongelmissa, niin ilmastointihuollon, rengasmyynnin kuin korjauksien/huoltojen kanssa. Pihastamme löytyy myös autopesu, sähköauton latauspiste, peräkärkyjen vuokraus ja nestekaasun myynti.

AVOINNA kesäaikaan:

ma-pe 7-19 Rolls  
la 10-19 ma-pe 10-19  
su 12-17 la 10-19  
su 12-17

AVOINNA talviaikaan:

ma-pe 7-17 Rolls  
la 10-17 ma-pe 11-17  
su suljettu la 11-17  
su suljettu

014 333 3777  
Rolls 044 734 0223

Jyväskylän tie 34,  
43100 Saarijärvi



Postin kevyt  
noutopiste ja  
pesulan  
palvelupiste

**Noutopöytälounas klo 11-14.30**

## EVÄSTUPA

Monipalvelupiste Pylkönmäen keskustassa! Palveluina Tarmo lähikauppa, Alkon noutopiste, lounasruokala, grilli ja kahvila. Myynnissä paikallisia elintarvikkeita, lahjatavaroita, leikkokukkia ja kesäisin kesä-kukkamyyntiä. Kokoustila, juhlatilat ja pitopalvelu. Hoituhuoneessa hierojan, jalkahoitajan ja parturi-kampaajan vastaanotot vuoropäivin. Lisäksi kalalupien myynti.

AVOINNA  
ma-la 11-19 ja su 11-16  
040 184 0227  
Keskustie 28,  
43440 Pylkönmäki



[www.evastupa.fi](http://www.evastupa.fi)



## GRÖTÖREN

Cafe Grötören leipoo piirakoita joka päivä. Asiakkaidemme suosituimpia piirakoita ovat kaneli- ja omenapiirakat. Kahvilassa on tarjolla harvinainen ruotsalaisen keittiön ruokalaji - kroppkakor. Valmistamme suklaata ja marengia. Paahdamme myös kahvia puun päällä 1800-luvun valmistusmenetelmällä.

AVOINNA  
ma-pe 10-16  
la 10-14  
rd.852@outlook.com  
Kauppakatu 6, Saarijärvi





## AITTAKAHVILA RUUSTINNA

Koe ikivanhan hirsiaitan tunnelma! Aittakahvila tarjoaa Ruustinnan tuoreita makeita ja suolaisia leivonnaisia sekä lämpimiä ruoka-annoksia. Tumma luomukahvi, Teeleidin teet sekä Poikain Parhaiden makoiset kahvit pressopannuittain virkistävät ihanasti.

Voit herkutella myös Minetin irtojäätelöillä ja nauttia persoonallisesta juomavalikoimastamme terassimme kauniissa järvimaisemassa. Aittakahvilan yhteydessä on myös aittagalleriat, tule tutustumaan kesän näyttelyihin, myös tuliaisat saa samalla kertaa. Tervetuloa!

AVOINNA

katso ajankohtaiset palvelu-  
aikamme nettisivuiltamme.

[www.ruustinna.com](http://www.ruustinna.com)

info@ruustinna.com  
041 319 2332

Paavontie 1,  
43100 Saarijärvi



## SAARIJÄRVEN TYÖTTÖMÄT RY/ LOUNASKAHVILA

Yhdistyksen nimi on Saarijärven Työttömät r.y. ja kotipaikka Saarijärven kaupunki. Yhdistys kuuluu jäsenenä Työttömien Valtakunnalliseen Yhteistoimintajärjestöön.

Tarjoame kotiruokalounaan arkisin kello 11–14.

Meillä on myös pienimuotoista kahvilatoimintaa ja vaihtelevasti tarjolla on sämpylöitä, pasteijoita, leipiä, makeita leivonnaisia, virvoitusjuomia ja jäätelöitä. Lisäksi tarjoamme kokous- ja juhla järjestelyitä. Lämpimästi tervetuloa!

AVOINNA

Ma-pe 7–16  
Lounas 11–14

[www.saarijarventyottomat.blogspot.com](http://www.saarijarventyottomat.blogspot.com)

040 198 0884

Paavontie 17,  
43100 Saarijärvi



## OHJELMA [lippu.fi](http://lippu.fi)

**Su 30.6. klo 18 Kopla 20v. juhluvuoden  
kesäkonsertti, feat. Ville Ojanen**  
Saarijärven koulu- ja kulttuurikeskus  
liput 20€

**Ma 1.7. klo 19 Ismo Alanko yksin**  
Saarijärven koulu- ja kulttuurikeskus  
liput 45€

**Ke 3.7. klo 18 Lauluklinikan oppilas-  
konsertti**  
Saarijärven koulu- ja kulttuurikeskus  
liput 15€

**To 4.7. klo 19 Altamullan Road**  
**Johanna Iivanainen & Johanna Kurkela**  
Saarijärven koulu- ja kulttuurikeskus  
liput 35€

**Pe 5.7. klo 20-02 Steve 'n' Seagulls,  
Spring Teeth, Autiolahden Kaiku**  
Kukonhiekkan huvikeskus, liput 32€

**La 6.7. klo 14 Lasten orkesteri ä-Oy:**  
**Girmäsauros ynnä muita eliöitä**  
Runebergin puisto, vapaa pääsy

**Su 7.7. klo 15 Pylkön Pojat Mikael**  
**Konttinen & Tommi Soidinmäki,**  
**vieraina Jenna Bågeberg & Markku Aro**  
Yrittävän talo, Pylkönmäki, liput 30€

# KIRMOT

## 30.6.-7.7.2024



Ismo Alanko Yksin

Ohjelmaa ympäri vuoden:

[KIRMOT.FI](http://KIRMOT.FI)



[www.saarijarvi.fi/tapahtumakalenteri](http://www.saarijarvi.fi/tapahtumakalenteri)



**Visit  
Saarijärvi**  
Anna hetken viedä.



[visitSaarijarvi.fi](http://visitSaarijarvi.fi)





Löydä  
ja  
lahjoita!

## KIERRÄTYSKESKUS

Kierrätyskeskus on saarijärveläisten oma tavarankierrättämö. Meiltä löydät kaiken mitä tarvitset kotiin, mökille ja vaatekaappiin, valikoimassa muun muassa vaatteita, kenkiä, kodintekstiilejä, astioita, urheiluvälineitä, lastentarvikkeita sekä huonekaluja ja pienkodinkoneita. Uusiomateriaaleista valmistetut pajatuotteet ovat kierrätyskeskuksen omaa käsityötä.

Otamme myös vastaan puhdasta ja ehjää lahjoitustavaraa. Lahjoita kierrätyskeskukseen tarpeettomat tavarasi, niin annamme niille vielä uuden mahdollisuuden!



**Kierrätyskeskuksen yhteydessä toimii Luontotupa.** Järjestä kokous Luontotuvassa ja tutustu samalla Suomen eläimiin, kasveihin ja Geologian tutkimuskeskuksen kiviinäyttelyyn!



AVOINNA

ma–ti klo 10–17  
ke–pe klo 9–16  
la klo 9–14  
Pyhäpäivinä suljettu

044 459 8307

Oppitie 2, 43100 Saarijärvi







## TAITOKESKUS SAARIJÄRVI

Taitokeskus on monipuolinen käsityöalo

Myyvälästä löytyy kotimaisten käsityöryittäjien tuotteita sekä valikoima käsityömateriaaleja. Taitokeskuksessa on kudontamahdollisuus ympäri vuoden, lyhytkursseja järjestetään työkaudella. Taitokeskuksessa on myös käsityöntaiteenperusopetusryhmiä sekä lapsille että aikuisille. Vinttigalleriassa järjestetään taide- ja käsityönäyttelyitä kesäkaudella. Taitokeskus sijaitsee Saarijärven keskustassa Palavasalmen rannalla Sofianrannan kulttuuriympäristössä. Sofianrannan kulttuurihistoriallisesti arvokas alue kuuluu Saarijärven kulttuuriraitin kohteisiin.

AVOINNA ti-to klo 10–17  
pe klo 10–15  
25.6.–31.7. ti-pe klo 10–17  
la klo 10–14  
elokuussa suljettu

[www.taitokeskisuomi.fi/  
taitokeskus-saarijarvi](http://www.taitokeskisuomi.fi/taitokeskus-saarijarvi)



050 413 1013  
Paavontie 4, 43100 Saarijärvi



## LAHJAPISTE

Meillä voit tehdä ihania löytöjä kirppiksellä sekä lahja- ja askartelutarviketuodissa. Meiltä löytyy myös runsaasti erilaisia lankoja käsityöiden ystäville.

Lisäksi tiloissamme kahvio ja lähituotemyymälä! Tarjoamme myös kauneushoito- ja hierontapalveluita, kysy lisää!

AVOINNA ma-pe klo 10–17  
la klo 10–15  
su suljettu



045 625 0344 myynti@lahjapiste.fi  
Jukolankuja 4 A, 43100 Saarijärvi



## ELÄINPALVELU ÄSA BRA

Tassuttele palvelevaan lemmikkiliikkeeseen! Meiltä löydät laajan valikoiman lemmikkien ruokia ja tarvikkeita, akvaariokaloja, hevostarvikkeita sekä useita hoitopalveluja kuten trimmaus ja kynsienleikkuu. Lisäksi Nordic for You-, Back on Track-, Forever- ja Young Living-tuotteita ihmisille. Iloantien puolella on kesäisin tarjolla raikasta vettä koirille Äsa Baarista. Lemmit ovat tervetulleita liikkeeseemme!

AVOINNA ma-pe klo 11–18  
la klo 11–14  
su suljettu



040 743 8784, info@aesabra.fi  
Kauppakatu 8, 43100 Saarijärvi



## JOLINKI OY, SAUNA SIELLÄ MISSÄ TARVITSET

Nykyään kaikki on mobiilia, myös saunat! Vuokraa uniikki kärrysauna itsellesi, yhteisöllesi tai tilaisuuteesi.

Jolinki Oy tarjoaa matkailijoille vuokrattavaksi kärrysaunan, jonka voit ottaa mukaan minne tiesi viekään. Tee vaellusreissusta astetta tunnelmallisempi ja päätä se maittavien löylyihin? Yllätä ystäväsi saunottamalla heidät siellä missä haluat? Pidä ikimuistoiset juhlat, jonka kruunaa Harvian kiukaan makoisat löylyt laajalla näköalaikkunalla?

Kärrysaunaa saa vetää B-ajokortilla ja sen voi noutaa Saarijärven keskustasta. Tarvittaessa tuomme saunan myös paikanpäälle ja löylytämme osallistujat, ihan oman tarpeesi mukaan. Kysy myös ohjelmallisia palveluja!

[www.jolinki.fi](http://www.jolinki.fi)

[pasi.saarinen@jolinki.fi](mailto:pasi.saarinen@jolinki.fi)  
050 408 0366



## LEENA AIJASALO - VOIMAVALOKUVA

Valokuvauspalveluita Saarijärvellä. Luontokuvista tyynyjä, kännykkäpussukoita, postikortteja sekä voimakortteja. Suomessa valmistettuja avainlipputuottaita. Tilauksesta tauluja tai julisteita.

Tuotevalikoiman löydät:

[www.voimavalokuva.fi/kauppa](http://www.voimavalokuva.fi/kauppa)  
050 432 5763

Lannevesi



## VANHAIN TAVARAN ERIKOISLIIKE KAIHO

Pieni ja kotoisa vanhan tavarankauppa, josta löytyy valaisimia 1930-70 -luvulta, kirjoja, pelfirasioita ynnä muuta mielenkiintoista. Takahuoneessa on vielä pienempi taidekauppa. Kaihon löydät Saarijärven kulttuurirailtilta Sofianrannasta, valtakunnallisesti arvokkaasta kulttuuriympäristöstä osoitteesta Paavontie 4 b 43100 Saarijärvi.

**Avoimna la klo 10–14, heinäkuussa arkisin klo 10–17 tai sopimuksen mukaan**

[www.facebook.com/VanhaintavarankauppaKaiho](http://www.facebook.com/VanhaintavarankauppaKaiho)  
[velltuomo.kuusela@gmail.com](mailto:velltuomo.kuusela@gmail.com)

040 067 7391



Paikallista  
eläinlääkäri-  
palvelua

## ELÄINLÄÄKÄRIASEMA KATTIA KANSSA

Tervetuloa lämminhenkiselle klinikallemme! Saarijärven keskustassa sijaitsevalle rauhalliselle vastaanotolle on helppo tulla ja pysäköintipaikkojakin on aivan vastaanoton edessä. Tarjoamme peruseläinlääkäripalveluja pieneläimille, kuten rokotukset, sirutukset, terveys-tarkastukset, näytteenotot ja yleisimmät leikkaukset.

Erityisosaamiseemme kuuluvat koirien ja kissojen hammastoimenpiteet. Teemme hampaskivenpoistoja sekä leikkauksellisia hampaanpoistoja. Käytössämme on inhalatioanestesia, hammaspora ja hammasröntgenlaitte.

Klinikalla on myynnissä mm. lisäravinteita, hoitotuotteita ja Royal Canin -sarjan ruokia.

Katso ajankohtaiset aukioloaikamme nettisivuilta.  
Ajanvarauskalenteri verkossa [www.kattiakanssa.fi](http://www.kattiakanssa.fi)

044 977 0029  
Myllytie 1, 43100 SAARIJÄRVI



Löydät meidät myös  
Facebookista ja Instagramista



## LAMPAAMO

Lampaamo on Saarijärven Kekkilässä Uitoniemen tilalla sijaitseva käsityökauppa, josta löytyy aitoja käsintehtyjä tuotteita. Valikoimasta löytyy mm. saippuaa, ihonhoitotuotteita, koruja, siivoustuotteita sekä käsinkehrättyä villalankaa. Lampaamossa pääset tilapuodin aukioloaikoina rapsuttelemaan lampaita ja hevosia. Tilan pihapiirissä järjestetään koko perheen tapahtumia ympäri vuoden. Tilapuoti avoimna keskiviikkoisin ja lauantaisin klo 12-18 (muina aikoina sopimuksen mukaan)

[lampaamo.fi](http://lampaamo.fi)  
[lampaamo@gmail.com](mailto:lampaamo@gmail.com)  
+358 50 345 4689



Isniementie 275, 43100 Saarijärvi



## M-MARKET PYLKÖNMÄKI

Elintarvike, päivittäistavaramyynti, kaasu, kahvila ja veikkaus.

M-ketju on Itsenäisten kauppiaiden vuonna 2006 perustama suomalainen kauppaketju johon kuuluu tällä hetkellä valtakunnallisesti noin 50 myymälää.

Maanantai 9.00–19.00 | Tiistai 9.00–19.00  
Keskiviikko 9.00–19.00 | Torstai 9.00–19.00  
Perjantai 9.00–19.00 | Lauantai 9.00–18.00  
Sunnuntai 12.00–16.00

[m-ketju.fi](http://m-ketju.fi)  
[auli.rahikainen@m-ketju.fi](mailto:auli.rahikainen@m-ketju.fi)  
+358 41 318 4458



Keskustie 26, 43440 Pyлкönmäki



## SAHINAHON HUNAJA

Sahinahon Hunajatilalla on harrastettu mehiläistarhausta ja hunajantuotantoa vuodesta 1984 lähtien.

Tuotamme monikukkahunajaa ja lajihunajaa. Sadonkorjuun aikaan hunajaa voi ostaa myös omiin astioihin. Hunajamme ovat saaneet tunnustusta laadustaan myös valtakunnallisesti. SML:n järjestämässä Suomen paras hunaja -kilpailussa.

Lisäksi kasvatamme mehiläisemoja ja tarjoamme pölytyspalvelua lähialueen viljelijöille.

0400 958 752  
jormasahinaho@gmail.com



www.sahinahonhunaja.wordpress.com  
Ranta-Hänniläntie 161, 43100 Saarijärvi



## PUSKIANMÄEN TILA

Puskianmäellä viljellään mansikkaa ja vadelmaa. Niitä myydään kesäisin tuoreena ja talvella pakasteina.

Syksyisin tilalla toimii tuoremehuasema, missä asiakkaiden omenoista, päärynöistä ja marjoista puristetaan tuoremehua.

Oman tilan marjoista ja omenoista jalostamme mehuja ja hilloja.

Pienestä tilapuodista löydät maatilan tuotteet, jotka vaihtelevat kasvukauden mukaan.

040 849 5961  
terttuhakala60@gmail.com



www.puskianmaki.fi  
Pajupurontie 1370, 43100 Saarijärvi



## MANNILAN KARTANO

Mannilan Kartano Saarijärvellä tarjoaa ylellisen ja tunnelmallisen ympäristön vuokraukseen erilaisille tilaisuuksille, kuten juhlille, kokouksille ja tapahtumille. Rakennus ja ympäröivä piha antavat ihanteelliset mahdollisuudet juhlille, pienistä keskiuuriin tilaisuuksiin. Istumapaikkoja on 80 henkilölle.

040 838 6546 (Ville)  
040 527 7451 (Hannele)



www.mannilankartano.fi  
Mannilantie 9 43100 Saarijärvi



## SUMMASSAARI KARTANO (TSASOUNA)

Pihapiirissä on mahdollisuus hiljentymiseen Summassaaren Tsasounassa, jonka on suunnitellut Sulo Suuntala.

Hunajakaupastamme saatavilla paikallista hunajaa.

Avoinna joka päivä!  
Kesäisin kahvila.

0400 340 631  
Haikantie 36 43130 Tarvaala



## HEMMOTTELUA JA HYVÄÄ OLOA

**f** **KAUNEUS- JA HIUSKLINIKKA JAANA**  
Kosmetologisina hoitoina kasvo-, käsi-, ja jalkahoidot, kestovärjäykset/kestotäivutukset, mikroneulaus ja Bemerhoidot. Hiustutkimukset ja hoidot lääketieteelliseen tutkimukseen tarkoitetulla mikroskoopilla. Myynnissä korkeatasoisia ihonhoito- ja hiustuotteita sekä lisäravinteita. Avoinnna ajanvarauksella klo 10 alkaen (liukuva työaika) la-su sopimuksen mukaan.  
[www.kauneusjahiusklinikka.fi](http://www.kauneusjahiusklinikka.fi)  
0400 533 767

Paavontie 24 A 19, 43100 Saarijärvi

**f** **KAUNEUS JA HYVÄ OLO ZARA**  
Palveluihimme kuuluvat kosmetologiset hoidot, lymfahieronta, LipoLaser-hoidot, suihkurusketus ja vartalohoidot. Valikoimasamme on luonnonmukaista kosmetiikkaa. ma-pe sopimuksen mukaan.  
0400 013 804

Paavonaukio 3, 43100 Saarijärvi

**f** **KAUNEUSKESKUS STUDIO PMK**  
Palveluihimme kuuluvat parturikampaamo-palvelut, ripsienpidennykset, geeli- ja rakennekynnet, ripsien ja kulmien kesto- värjäykset, meikkaukset ja meikkien myynti. Parturi-kampaajat  
Kati 040 720 4769  
045 203 3063  
Kauppakatu 6, 43100 Saarijärvi

**f** **KAUNEUSPISTE SINI ILONA**  
Tervetuloa kohti kaunista ja hyvää oloa!  
**o** Palveluihin kuuluvat mm. ripsienpidennykset, ripsien, ripsien kestoaiutus, kulmien laminointi, ripsien ja kulmien kesto- värjäykset, juhrameikit, kasvohoidot ja geelilakkaukset. Myynnissä myös ammatti- kosmetiikkaa ja lahjakortteja.  
Nettijaanvaraus osoitteessa:  
[slotti.fi/booking/kauneuspistesiniilona/](http://slotti.fi/booking/kauneuspistesiniilona/)  
Kauppakatu 1, 43100 Saarijärvi,  
050 536 4349

**f** **ONNELA, SAARIJÄRVI**  
**LAPSIYSTÄVÄLLINEN KOTIKAMPAAMO**  
**SIRJA OITTINEN**  
Hiustenleikkua lapsiystävällisessä ympäristössä Mannilassa. Ota yhteyttä, myös lyhyellä varoitusajalla, aikuisten tai lasten hiustenleikkaukseen. Erikois- palveluna kampaukset juhlahetkiin myös kotikäyntinä toteutettuna.  
Sirja Oittinen, Herajärventie 4,  
040 527 1434

## MARKETIT & MUUT PALVELUT

**ALKO**  
ma-to klo 9–18, pe klo 9–21, la klo 9–18  
Torikatu 5, 43100 Saarijärvi

**f** **HALPA-HALLI**  
ma-la klo 8–21, su klo 10–21  
Jyväskylän tie 33, 43100 Saarijärvi

**f** **K-MARKET SAARIJÄRVI**  
ma-pe klo 7–21, la klo 7–19 ja  
su klo 10–18  
Paavontie 28, 43100 Saarijärvi

**f** **K-SUPERMARKET MINTTU**  
ma-la klo 7–21, su klo 9–21  
Torikatu 5, 43100 Saarijärvi

**LIDL**  
ma-pe klo 8–21, la klo 8–19, su klo 10–19  
Jyväskylän tie 31 A, 43100 Saarijärvi

**M-MARKET PYLKÖNMÄKI**  
ma-pe klo 9–19, la klo 9–18, su klo 12–16  
Keskustie 26, 43440 Pylkönmäki

**f** **S-MARKET SAARIJÄRVI**  
ma-la klo 7–22, su klo 9–22  
Kauppakatu 2, 43100 Saarijärvi

**f** **TOKMANNI**  
ma-la klo 8–20, su klo 11–18  
Kauppakatu 5, 43100 Saarijärvi  
ma-pe klo 8–20, la klo 8–19, su klo 11–17  
Jyväskylän tie 19, 43100 Saarijärvi

**f** **TARMON KALAMESTARIT OY**  
Tarmon kalamestarit Oy tarjoaa saarijärven lähimyyntipisteellä kotimaisia kirjolohituotteita asiakkaille suoraan savustusuunista. Avoinnna joka pariton viikko, keskiviikkoisin sekä torstaisin klo 15–18. Tervetuloa! Viitasarentie 184, 43100 saarijärvi  
[www.tarmonkalamestarit.fi](http://www.tarmonkalamestarit.fi)

## MENOA ILTAAN JA YÖHÖN



### KARAOKE BAR KULMA

Katso aukioloajat [Facebookista!](#)  
Kauppakatu 7, 43100 Saarijärvi



### RAVINTOLA SEURAHUONE

Katso aukioloajat [Facebookista!](#)  
Ilolantie 16, 43100 Saarijärvi



### KUKONHIEKAN HUVIKESKUS

Avoinna vapun aatosta lokakuun puoleen väliin, tanssia jokaisena kesälauantaina.  
Kukonhiekantie 35, 43100 Saarijärvi,  
lisätiedot: [www.kukonhiekkka.com](http://www.kukonhiekkka.com)



### WANHA MESTARI

Omalla karaokella laulua. Lisäksi livemusiikkia, katso keikat ja aukioloajat [Facebookista](#) ja [Instagramista](#).  
Kauppakatu 7, 43100 Saarijärvi

Aukioloaikamme löydät myös kotisivuiltamme:

[www.wanhamestari.fi/ravintolat/saarijarvi](http://www.wanhamestari.fi/ravintolat/saarijarvi)

## KUKKIA JA OSTOKSIA



### KÄRJEN PUUTARHA TMI

Kasvatamme kasvihuoneissa maaliskuusta alkaen kesäkukkia siemenistä ja pistokkaista. Valikoimaan kuuluu myös erilaiset amppelit, ruukkukukat, yrttien ja vihannesten taimet. Sekä mullat ja tarvikkeet. Tule kevätretkelle Linnaan.



Näe ja koe kasvunihme ja väriiloisto. Tervetuloa lähipuutarhaasi ostoksille toukokuun alusta alkaen. Avoinna: 2.5.–20.6.2024, ma–pe 9–19 ja la–su 9–17 Muulloin myös sopimuksen mukaan.

[www.karjenpuutarha.fi](http://www.karjenpuutarha.fi)  
0400 858 330 / 040 707 5534  
Summakoskentie 170, 43100 Saarijärvi



### SAARIJÄRVEN KUKKAKULMA

Iloisesti palveleva, valikoimaltaan runsas kukkakauppa Saarijärven keskustassa. Sidomme laadukkaista leikkokukista kauniit kukkakimput itselle tai lahjaksi. Meiltä löydät myös kausikukat, viherkasvit ja erilaiset lahjatuotteet sesongin mukaan.



Voit tilata kukkia myös verkkokaupastamme [saarijarvenkukkakulma.ekukka.fi](http://saarijarvenkukkakulma.ekukka.fi)

ma–pe klo 9–17, la klo 9–14,  
su avoimna vain rippipyhinä klo 8–13  
[www.saarijarvenkukkakulma.fi](http://www.saarijarvenkukkakulma.fi)  
014 421 570  
Virastotie 2, 43100 Saarijärvi

## KIRPPUTORIT



### LAHJAPISTEEN KIRPPUTORI

ma–pe klo 10–17, la klo 10–15  
045 625 0344  
Jukolankuja 4 A, 43100 Saarijärvi



### SAARIJÄRVEN KIERRÄTYSKESKUS

ma–ti klo 10–17, ke–pe 9–16,  
la klo 9–14. 044 459 8307  
Oppitie 2, 43100 Saarijärvi

## OSTOKSIA



### KELLOLIIKE PORRI

Korut, kellot, kummi- ja yrityslahjat. Kellojen ja korujen korjaukset.  
ma–pe klo 10–17  
014 421 202  
Kauppakatu 6, 43100 Saarijärvi

### KENKÄ-PUU

Valikoimassamme jalkineet ja laukut.  
ma–to klo 9–17, pe klo 10–18  
014 471 434  
Jyväskyläntie 36, 43100 Saarijärvi

## OPTIKKOLIIKKEET

### INSTRUMENTARIUM

ma–ke klo 9–17, to–su suljettu  
020 332 846  
Kauppakatu 10, 43100 Saarijärvi

### SILMÄASEMA SAARIJÄRVI

ma–pe klo 10–17.30  
0207 122 218  
Kauppakatu 2, 43100 Saarijärvi

# HYVÄ TIETÄÄ

## SAARIJÄRVEN APTEEKKI

ma-pe klo 9–19 (kesä-elokuu ma-pe klo 9–18), la klo 9–14, su klo 11–14,  
Kauppakatu 2, 43100 Saarijärvi. Samoissa  
tiloissa S-Marketin kanssa.

## SAARIJÄRVEN TERVEYSASEMA

### Saarijärven terveysasema

Ensiapu arkisin klo 8–18, viikonloppuisin  
ja pyhäpäivinä klo 8–15. Muina aikoina  
lähin ensiapu sijaitsee Jyväskylässä.

044 459 8500

Sairaalantie 2, 43100 Saarijärvi

### Sairaala Nova

Kun Saarijärven terveysasema on  
suljettuna, tulee soittaa päivystykselli-  
sen hoidon tarpeen arviointia varten  
numeroon 116 117, josta hoitaja antaa  
toimintaohjeet.

Keskussairaalantie 19, 40620 Jyväskylä

**Hätätilanteessa soita 112**

## POSTI

Samoissa tiloissa K-Supermarket Mintun  
kanssa.

ma-la klo 7–21, su klo 9–21.

Torikatu 5, 43100 Saarijärvi

## TAKSILIIKENNE

KESKI-SUOMEN ALUETAKSI

0100 866 44

## LINJA-AUTOPYSÄKKI

Tarkasta lähtevät linja-autot osoitteesta  
[www.matkahuolto.fi](http://www.matkahuolto.fi)

Torikatu 6, 43100 Saarijärvi

## LÄHIN RAUTATIEASEMA

### JYVÄSKYLÄN RAUTATIEASEMA

Hannikaisenkatu 20, 40100 Jyväskylä  
Etäisyys Saarijärveltä noin 65 kilometriä.

## LÄHIN LENTOASEMA

### TIKKAKOSKEN LENTOASEMA

Lentoasemantie 70, 41160 Tikkakoski  
Etäisyys Saarijärveltä noin 45 kilometriä.

## AUTOKORJAAMOT

### AD JUHAN AUTOHUOLTO

Kaikki autojen huollot ja korjaustyöt,  
rengasmyynti Vianor partneri sekä 24/7  
autopesua. Henkilö- ja pakettiauto,  
peräkärry, venetraileri, suksiboksi ja juhla-  
telttavuokraus.

Avoinna arkisin klo 8–16.30.

014 423 090

Jyväskylänentie 31, 43100 Saarijärvi

### SAARIJÄRVEN AUTOPALVELU OY

Varaosa ja korjaamopalvelut joustavasti,  
tarpeen mukaan myös viikonloppuisin.

014 333 3777

Jyväskylänentie 34, 43100 Saarijärvi

### SAARIJÄRVEN AUTOTARVIKE OY

Kattavasta valikoimasta laadukkaat  
ratkaisut autosi parhaaksi: huollot, kor-  
jaukset, varaosat, tarvikkeet, kemikaalit  
ja automaalit.

010 281 2880

Avoinna arkisin klo 7.30–16.30

Sara-ahontie 15, 43100 Saarijärvi

### TKR-AUTOKORJAAMO AUTOASI SAARIJÄRVI

Vastuullinen autokorjaamo, joka tarjoaa  
täydelliset huolto- ja korjaamopalvelut  
kaikille automerkeille ja -malleille.

Euromaster rengasmyynti. Meiltä voit  
vuokrata sijaisauton huollonajaksi.

0400 649 292 / 050 555 5670

Avoinna arkisin klo 8–16.30

Kunniavuorentie 5, 43100 Saarijärvi

## HUOLTOASEMAT

### KAHVILA-RAVINTOLA LINNAN LIISA

Kesäisin ma-to klo 8–18, pe klo 8–19,  
la-su klo 10–18, talvisin ma-pe klo 8–18,  
la klo 10–17. [www.linnanliisa.fi](http://www.linnanliisa.fi)

040 521 0979

Jyväskylänentie 705, 43100 Saarijärvi

### SEO RANTA-KIVI

Kesäisin ma-pe klo 7–19, la klo 10–19,  
su klo 12–17. Rolls ma-pe klo 10–19,  
la klo 10–19, su klo 12–17.

Talvisin ma-pe klo 7–17, la 10–17, su suljet-  
tu. Rolls ma-pe 11–17, la 11–17, su suljettu.

014 333 3777

Jyväskylänentie 34, 43100 Saarijärvi

[www.facebook.com/RantaKivi](http://www.facebook.com/RantaKivi)







HUSUAHO

Luhta

Hämeenniemi

Pieni-Lu

Tarvaala

Satosuo

RAHKOLA

HIETALAHTI

SARA-AHO



Kukonhiekkä

Nurmetahrinne  
Narmelantie  
Nyllytrännkula

Reipoalantie  
Ryyppälantie

Kallinmäentie  
Kallinjärvi

Joulingentie  
Matakoskentie  
Kämopätkä

Tarvaala

Satosuo

Kukonhiekkä

Rahkolantie  
Linnantie  
Pekkalantie  
Rintalantie

Kotiniemen-  
polku

Suurin-  
almentie

Sunnassalontie  
Halkari-  
tie

Seika-  
niemi  
Pikkaniemi

Pikkakorventie

Kantosaari

Neuvarin-  
mäentie  
Pajulahden-  
polku

Ryyppälänpolku

4

13

2

34

12

10

18

33

22

36

62

39

65

59

67

37

42

30

69

48

14

17

16

20

9

68

59



# MATKAILUPALVELUT KESKUSTASSA

Kohteet ovat luettelossa merkitty edellisen aukeaman karttaan värikoodien mukaisesti.

## YLEISET PALVELUT

- 1 Posti
- 2 Linja-autopysäkki
- + Terveysasema
- i Matkailuinfo

## KULTTUURIA JA KÄYNTIKOhteita

- 1 Saarijärven museo, Toivi Järvisen taidekoti
- 2 Kivikauden kylä
- 3 Säätyläiskotimuseo & Runeberg-näyttely
- 4 Tapperien Juhola
- 5 Heralan taiteilijakoti
- 6 Puuhapuisto Veijari
- 7 Kappelilammen kesäkahvila
- 8 Saarijärven kirkko
- 9 Ateljee Leijonatorni
- 10 Summassaaren Tsasouna

## LUONTOKOhteET

- 11 Julmat Lammit
- 12 Haikankärki
- 13 Muinais- ja luontopolut

## TEKEMISTÄ

- 14 Paavonrinteet ja Kusiaismäen hiihtokeskus
- 15 Uimahalli-kuntokeskus Aarresaari  
Uimahallin ilma-aserata
- 16 Liikelataamo
- 17 Frisbeegolf Kusiaismäki  
Summassaaren treeniportaat
- 18 Frisbeegolf Summassaari
- 19 Frisbeegolf Ahvenlampi
- 20 Kukonhiekkan Huvikeskus
- 21 Autiolahden uimaranta  
Autiolahden beach volley
- 22 Avantouinti
- 23 Mansikkaniemen uimaranta
- 24 Runebergin puisto

25 Saarijärven kirjasto

26 Jäähalli

## MAJOITUS

27 Ahvenlampi Camping

28 Asunto 28

29 Onnela

30 Kukonhiekka Vibes

31 Hämeenniemi

32 Leponiemi

33 Summassaaren rantatalot

34 Kartano Kultaranta

## RUOKAILU

35 Frisee

36 Saarijärven Ruustinna

37 HH Keittiö

38 Karhun Kattila

39 SEO Ranta-Kivi

40 Saarijärven Pizzeria Kebab & Ravintola Isabella

41 Prarichat

42 Papa's pizzeria

43 Mado Burger

44 Grötören

45 Saarijärven työttömät Ry/  
lounaskahvila

## OSTOKSET JA MUUT PALVELUT

46 Saarijärven kierrätyskeskus

i 47 Taitokeskus Saarijärvi

48 Lahjapiste

49 Eläinpalvelu Æsa Bra

50 Karaoke Bar Kulma

51 Wanha Mestari

52 Kauneus- ja Hiusklinikka Jaana

53 Kauneus ja HyväOlo Zara

54 Kauneuskeskus Studio PMK

55 Kauneuspiste Sini Ilona

56 Alko

37 Halpa Halli

57 K-Market Saarijärvi

58 K-Supermarket Minttu

59 Lidl

60 S-Market Saarijärvi

61 Tokmanni, keskusta

62 Tokmanni, Jyväskylätie

63 Saarijärven Kukkakulma

64 Kelloliike Porri

65 Kenkä-Puu

66 Instrumentarium

60 Silmäasema

60 Saarijärven Apteekki

67 AD Juhan Autohuolto

39 Ranta-kivi,  
Saarijärven Autopalvelu Oy

68 Saarijärven Autotarvike Oy

69 TKR Autokorjaamo





# Saarijärvi

Symboleiden vieressä olevien ruskeiden numeropallukoiden selitykset löytyvät sivulta 60 ja 61.



Nuotiopaikka



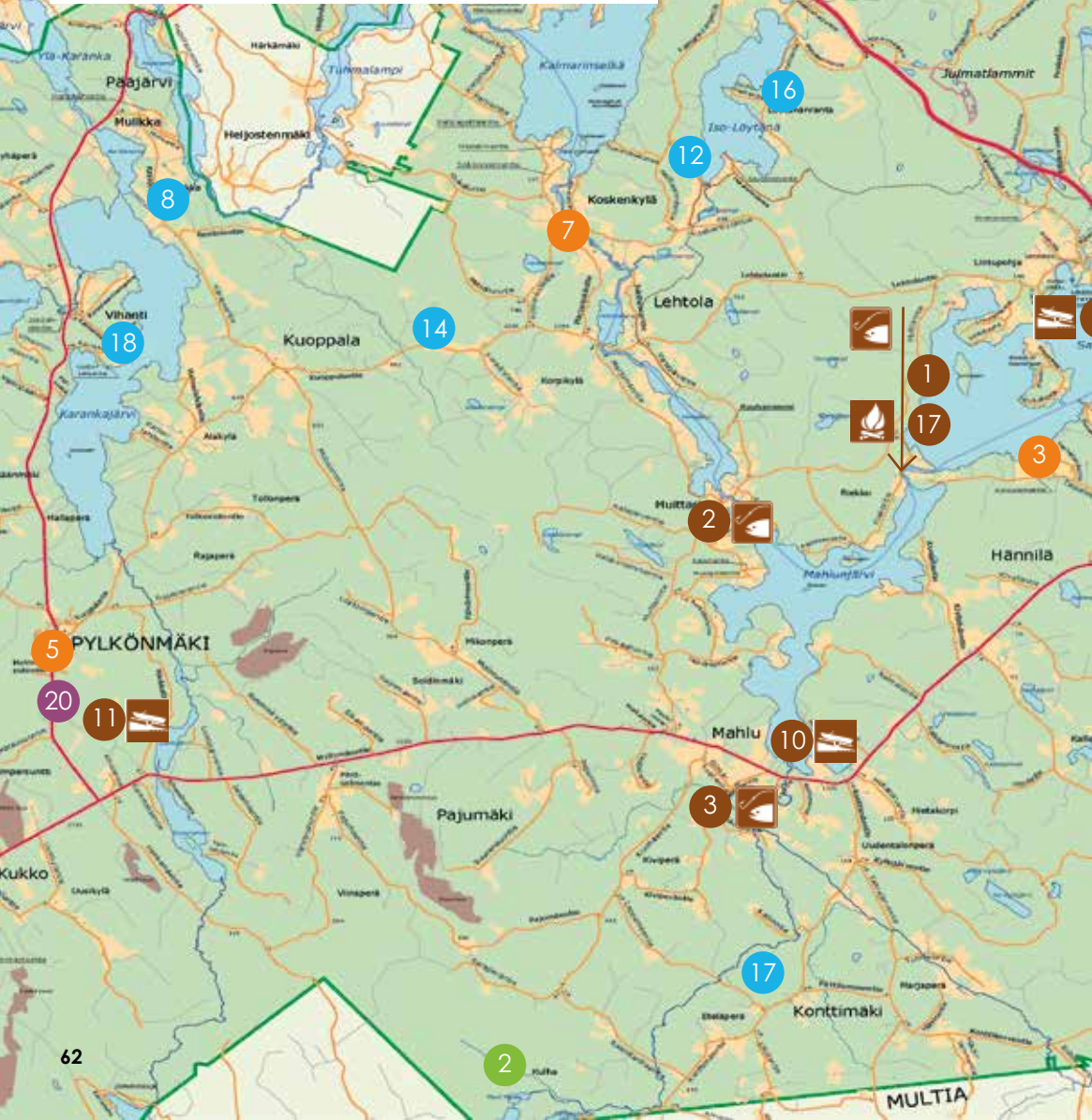
Laavu / kota



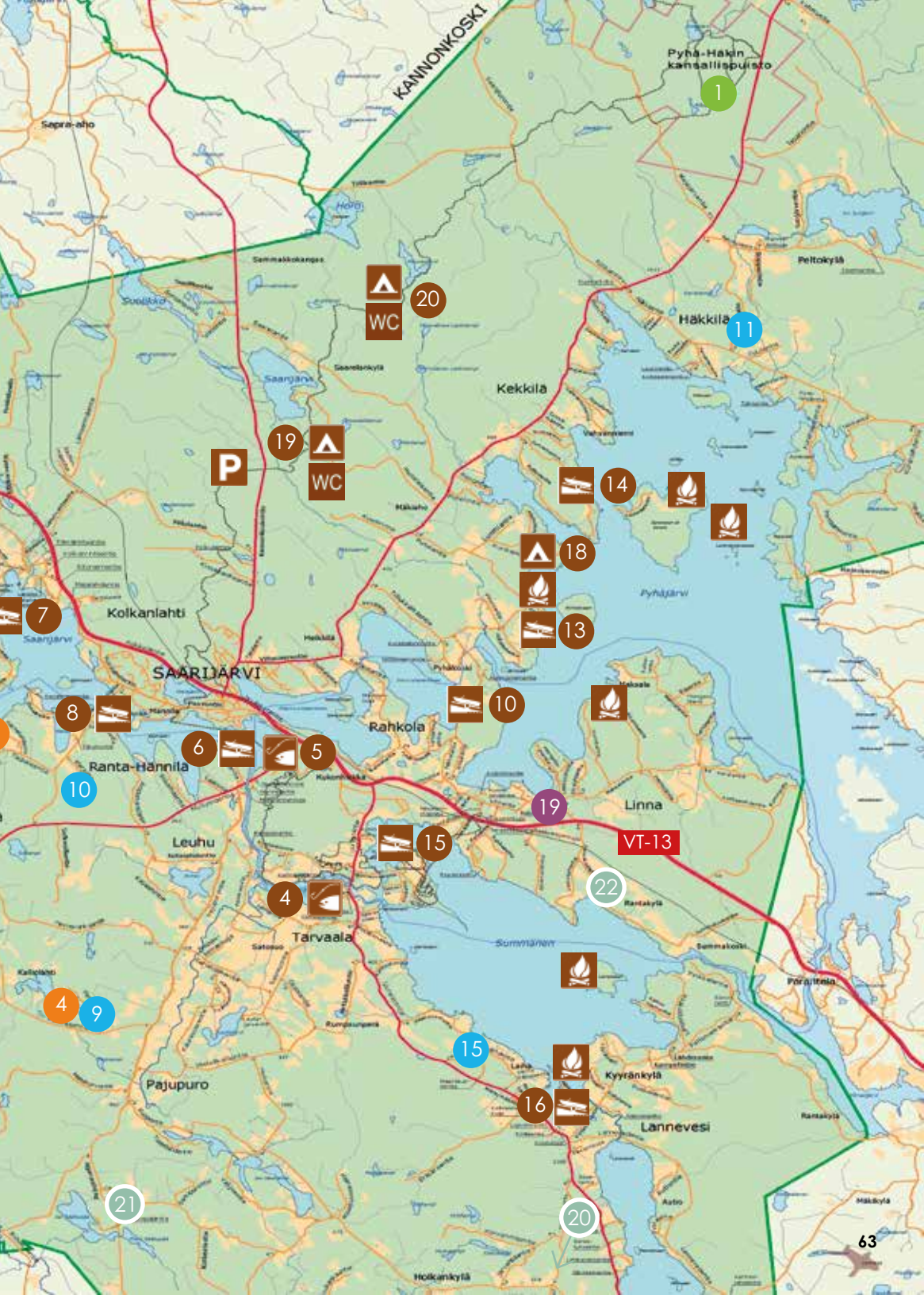
Veneenlaskupaikka



Kalastusalue







KANKKONKOSKI

Pyhä-Häkin kansallispuisto

1

WC 20

11

P 19 WC

14

14

14

18

13

7

Kollanlahti

SAARIJÄRVI

10

10

8

6

5

Rahkola

10

Ranta-Hännilä

19

VT-13

Linna

Leuhu

4

15

22

14

4

9

Tarvaala

15

Pajupuro

16

14

Kyyränkylä

Lannevesi

21

20

63



## MATKAILUPALVELUT KYLILLÄ

Kohteet ovat luettelossa merkitty edellisen aukeaman karttaan värikoodien mukaisesti.

### LUONTOKOhteet

- 1 Pyhä-Häkin kansallispuisto
- 2 Kulhanvuori ja Syväojarotko

### TEKEMISTÄ

- 3 Suomen Joogaopisto
- 4 Ratsastus, Purola Farm
- 5 Frisbeegolf Pylkönmäki
- 6 Frisbeegolf Kalmari
- 7 RoppiLaxin matkailutila

### MAJOITUS

- 8 Jakolan Tila
- 9 Purola Farm
- 10 Maatilamatkailu Hepoharju
- 11 Koskelan tila
- 12 Lomakoivulehto
- 13 Lamminkankaan Lähde
- 14 Lauttamäen perinnetila

- 15 Loutolan tila
- 16 Sammallahden mökit
- 17 Konttimäen koulu
- 18 Pariisinranta

### RUOKAILU

- 19 Kahvila-Ravintola Linnan Liisa
- 20 Evästupa

### OSTOKSET JA MUUT PALVELUT

- 21 Tmi Marika Svan - Reiki, kukkatipat ja voimataulut
- 22 Kärjen Puutarha Tmi

KOSKIKALASTUSPAIKAT



- 1 **Riekonkoski**  
Riekontie 138  
43250 Kolkanlahti
- 2 **Muittarinkoski**  
Muittarintie 574  
43250 Kolkanlahti
- 3 **Konttijoki-Kotajoki**  
Silmäkoskentie 90  
43220 Mahlu
- 4 **Majakoski**  
Kallinjärventie 2  
43130 Tarvaala
- 5 **Virkistyskalastuskohde**  
Pajulampi

**P-alue**

Hyppyrimäentie 1  
43100 Saarijärvi

**Jäälle**

Asutustie 8  
43100 Saarijärvi

**Vesille**

Hyppyrimäentie 1  
43100 Saarijärvi

KODAT / NUOTIOPAIKAT



- 17 **Laavu ja nuotiopaikka**  
Riekontie 138  
43250 Kolkanlahti
- 19 **Laavu ja nuotiopaikka**  
Vuosjoen taukopaikka
- 18 **Kota**  
Saunajaakontie 43  
43100 Saarijärvi
- 20 **Kota**  
Kourajärven tauko-  
paikka

VENEENLASKUPAIKAT

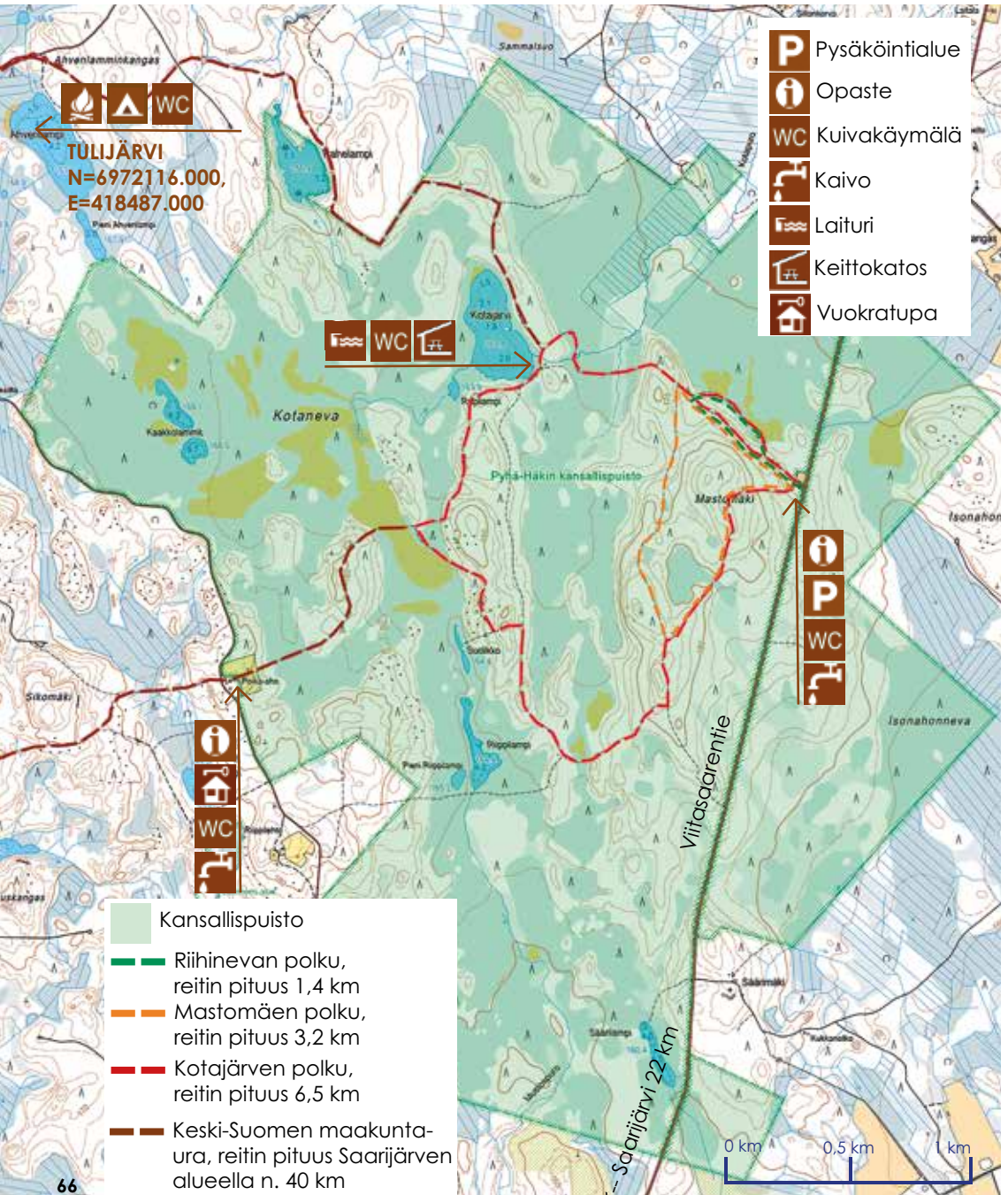


- 6 **Myllymäentie 1**  
43100 Saarijärvi
- 7 **Kannonkoskentie 8**  
43100 Saarijärvi
- 8 **Ranta-Hänniläntie 9**  
43100 Saarijärvi
- 9 **Lehtolantie 56**  
43250 Kolkanlahti
- 10 **Mahlunjärvi**  
Myllymäentie 1266  
43220 Mahlu
- 11 **Luotonen Sammalinen**  
Myllymäentie 2388  
43440 Pylkönmäki
- 12 **Iso-Lumpero**  
Pyhäkoskentie 215  
43100 Saarijärvi
- 13 **Pyhäjärvi**  
Saunajaakontie 43  
43100 Saarijärvi
- 14 **Pyhäjärvi**  
Iisniementie 241  
43100 Saarijärvi
- 15 **Summasjärvi**  
Summassaarentie 43  
43130 Tarvaala
- 16 **Summasjärvi, sahanranta**  
Kiimäsjärventie 51  
41270 Lannevesi



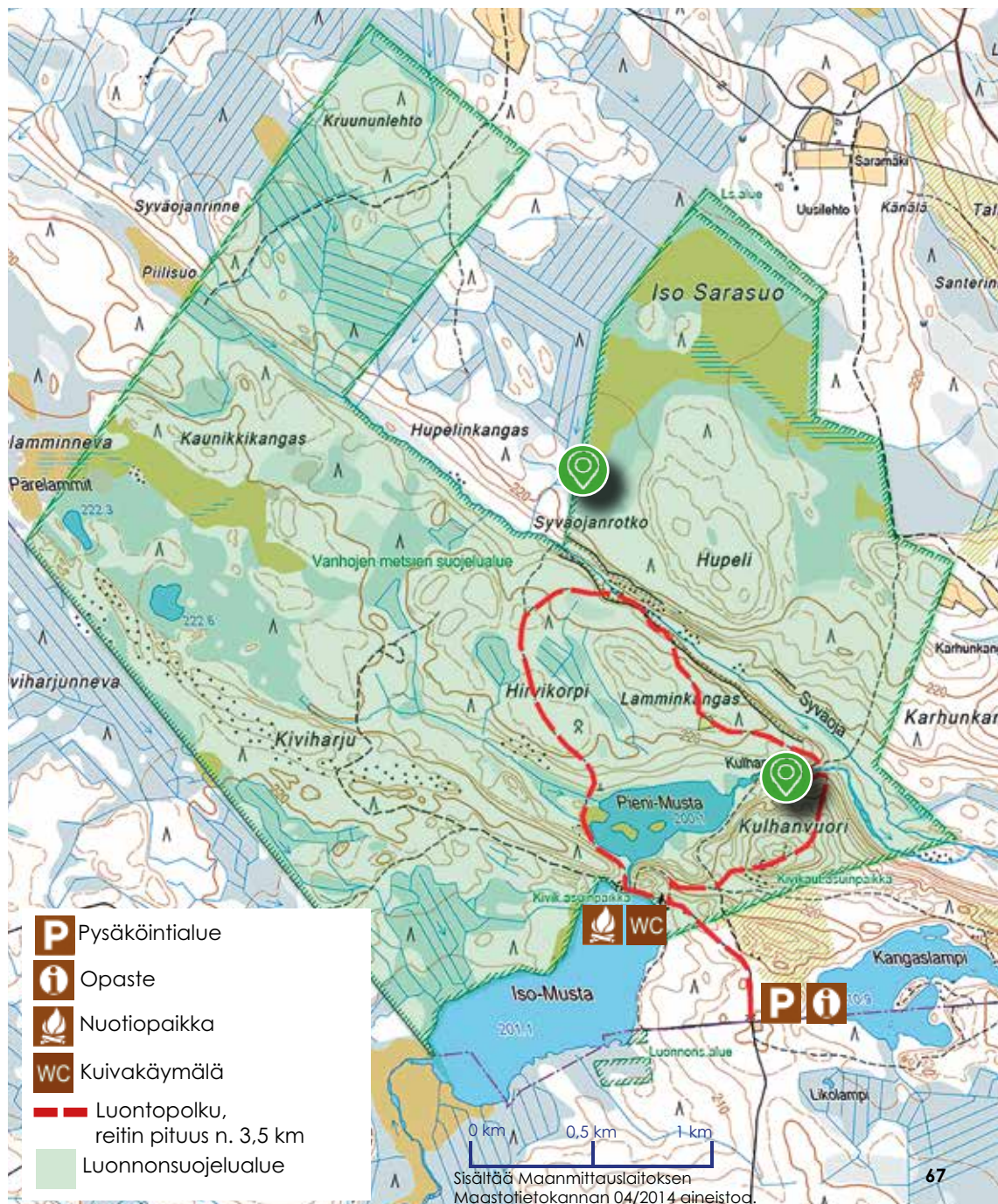


# PYHÄ-HÄKKI KANSALLISPUISTO



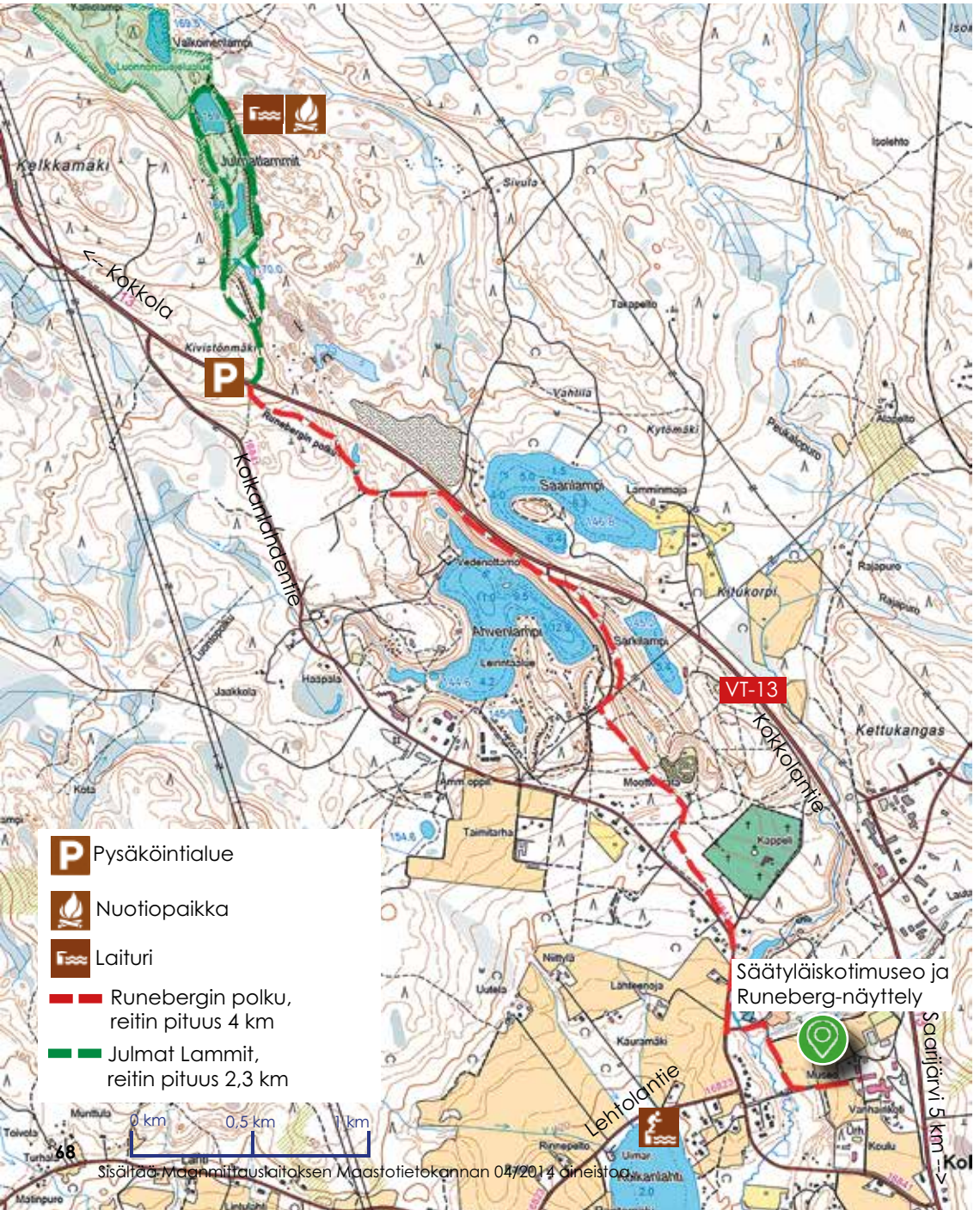


# KULHANVUORI JA SYVÄOJANROTKO





# JULMAT LAMMIT, RUNEBERGIN POLKU





# HAIKANKÄRKI, MUINAIS- JA LUONTOPOLKU





## KOTIIN MEILLE SAARIJÄRVELLE?

Saarijärven kaupungilla on tarjolla runsaasti tontteja omakotitalorakentajille. Kaupunkimme luonnonkauniit, järvien ympäröimät maisemat tarjoavat viihtyisän asuinympäristön koko perheelle! Asuintontteja on Saarijärven keskustassa, virkeillä kylillä sekä etäämmällä Summasjärven rantaan sijoittuvalla asunto-alueella. Kysy vapaita tontteja.

Viimeisimpänä Saarijärven kaupunki on avannut keskustan tuntumaan **Lumperonharjun** uuden viihtyisän pientaloalueen. Alueelta on helpot ja lyhyet kulkuyhteydet sekä keskustan palveluihin että valtatievarren erikoiskauppoihin. Lumperonharjun tontit: <https://saarijarvi.fi/asuminen-ja-ymparisto/myynnissa/>

Yksi vetovoimaisimmasta asuntoalueista sijoittuu Summasjärven rantaan, **Kotiniemeen**. Rauhallisessa maalaisympäristössä on tarjolla omarantaisia rakennuspaikkoja. Alueen kookkaat, osittain omarantaiset tontit sijaitsevat hyvien kulkuyhteyksien varrella viiden kilometrin päässä kaupungin keskustasta. Monipuoliset palvelut ovat lyhyen matkan päässä ja lähellä on useita virkistysreittejä.



Voisiko Saarijärvi olla tuleva kotipaikkakuntasi? Tutustu uuden asukkaan tietopakettiin osoitteessa **kotiinmeille.fi**

Lisätietoja vapaista tonteista:

<https://saarijarvi.fi/asuminen-ja-ymparisto/myynnissa/>

044 459 8314 / maankäyttöpäällikkö TAI 044 459 8406 / suunnittelusihteeri



# TERVETULOA YRITTÄJÄKSI SAARIJÄRVELLE!

## **Autamme kehittämään yritystoimintaasi!**

Olipa kyse uusista ideoista, investoinneista, maatilayrittäjyydestä, yrityskaupoista, omistajanvaihdoksista, asiakashankinnasta, kansainvälistymisestä tai uusista yhteistyökuvioista.



Neuvomme kaikissa yrityksiin liittyvissä asioissa aivan ensimetreiltä alkaen! Ota rohkeasti yhteyttä ja tule keskustelemaan!

**Elinkeinojohtaja** Jyrki Rahkonen, 040 581 5964, jyrki.rahkonen@saarijarvi.fi

**Yritysneuvoja** Harri Uusisalo, 044 459 8452, harri.uusisalo@saarijarvi.fi

**Hankekoordinaattori** Mari Puranen, 040 351 1086, mari.puranen@saarijarvi.fi

**Maatilayritysneuvoja** Marianne Reinikka, 040 183 7085, marianne.reinikka@jamk.fi

[www.saarijarvenyrityspalvelut.fi](http://www.saarijarvenyrityspalvelut.fi)

**SSYP Kiinteistöt Oy** ylläpitää ja rakennuttaa toimitiloja sekä yritys kiinteistöjä kaupungin keskustassa ja lähialueilla.



Vapaat toimitilat osoitteessa: [www.ssyпкиinteistot.fi/vapaat-tilat](http://www.ssyпкиinteistot.fi/vapaat-tilat)

**toimitusjohtaja** Olavi Nolte, 044 459 8294, olavi.nolte@ssypkiinteistot.fi

## **SAARIJÄRVEN KAUPUNGIN TEOLLISUUS- JA YRITYSTONTIT**

Saarijärven yritystonteissa on hyviä vaihtoehtoja sekä pienyritystoimintaan että raskaalle teollisuudelle. Tontteja on mahdollista vuokrata tai ostaa. Tontit sijaituvat pääosin kahdelle alueelle Valtatie 13:n tuntumassa, Kolkanlahteen ja Linnankylälle, noin seitsemän kilometrin etäisyydelle Saarijärven keskustasta. Myös lähempänä taajamaa on yksittäisiä tontteja.

[www.saarijarvi.fi/asuminen-ja-ymparisto/rakentaminen/vapaat-yritystontit](http://www.saarijarvi.fi/asuminen-ja-ymparisto/rakentaminen/vapaat-yritystontit)



## MATKAILUINFOT



Matkailuinfopisteistä voit kysyä lisätietoja kohteista sekä hakea esitteitä.

### TAITOKESKUS SAARIJÄRVI

050 413 1013 / Paavontie 4

### SAARIJÄRVEN KAUPUNGINTALO

Sivulantie 11 (infopiste suljettu 24.6.–28.7.)

### SAARIJÄRVEN MATKAILUOPPAAN JAKELUPISTEET:

- Saarijärven kaupungintalo, Sivulantie 11
- Taitokeskus Saarijärvi, Paavontie 4
- SEO Ranta-Kivi, Jyväskylän tie 34
- Kahvila-Ravintola Linnan Liisa, Jyväskylän tie 705



# Visit Saarijärvi

SAARIJÄRVEN MATKAILUPALVELUT  
Sivulantie 11 / PL 13, 43100 Saarijärvi  
travel@saarijarvi.fi

[www.visitsaarijarvi.fi](http://www.visitsaarijarvi.fi)



@visitsaarijarvi



TÄGÄÄ ITSESI  
SAARIJÄRVELLE!  
#annahetkenviedä  
#visitsaarijärvi  
#saarijärvi